

BAB V

PENUTUP

5.1 Kesimpulan

Berdasarkan tujuan dan Analisa pembahasan dapat diambil kesimpulan sebagai berikut :

- a. Dari perhitungan debit banjir didapatkan hasil debit banjir tiap saluran untuk debit terendah dan tertinggi yaitu $QR_{uas\ 3-4} = 0,026096\ m^3/det$ dan $QR_{uas\ 2-9} = 4,5407\ m^3/det$.
- b. Setelah dilakukan Analisa dan perhitungan didapatkan beberapa dimensi saluran yang tidak dapat menampung debit banjir yang telah diperhitungkan yaitu Ruas 1-2, 7-8, 10-11, 12-13, 14-15.
- c. Setelah dilakukan Analisa dan perhitungan, penulis mendapatkan ada beberapa ukuran saluran drainase yang berada di Kawasan Birugo tidak mampu untuk menampung debit air banjir yang direncanakan oleh sebab itu perlu dilakukan sedikit evaluasi untuk saluran tersebut.

5.2 Saran

- a. Perlunya evaluasi pada beberapa saluran di kawasan ini guna menyelesaikan permasalahan banjir yang terjadi
- b. Pada beberapa ruas menampung terlalu banyak debit masuk sehingga perlu direncanakan arah drainase agar ruas tersebut tidak menampung terlalu banyak debit masuk dari drainase lain.
- c. Perlunya pemeliharaan rutin pada saluran drainase agar tidak terjadi banjir.
- d. Perlunya edukasi kesadaran dari masyarakat untuk memelihara dan menjaga drainase dengan tidak membuang sampah pada saluran agar aliran air dalam saluran tidak terganggu sehingga kondisi saluran dapat terjaga dan terawat dengan baik.

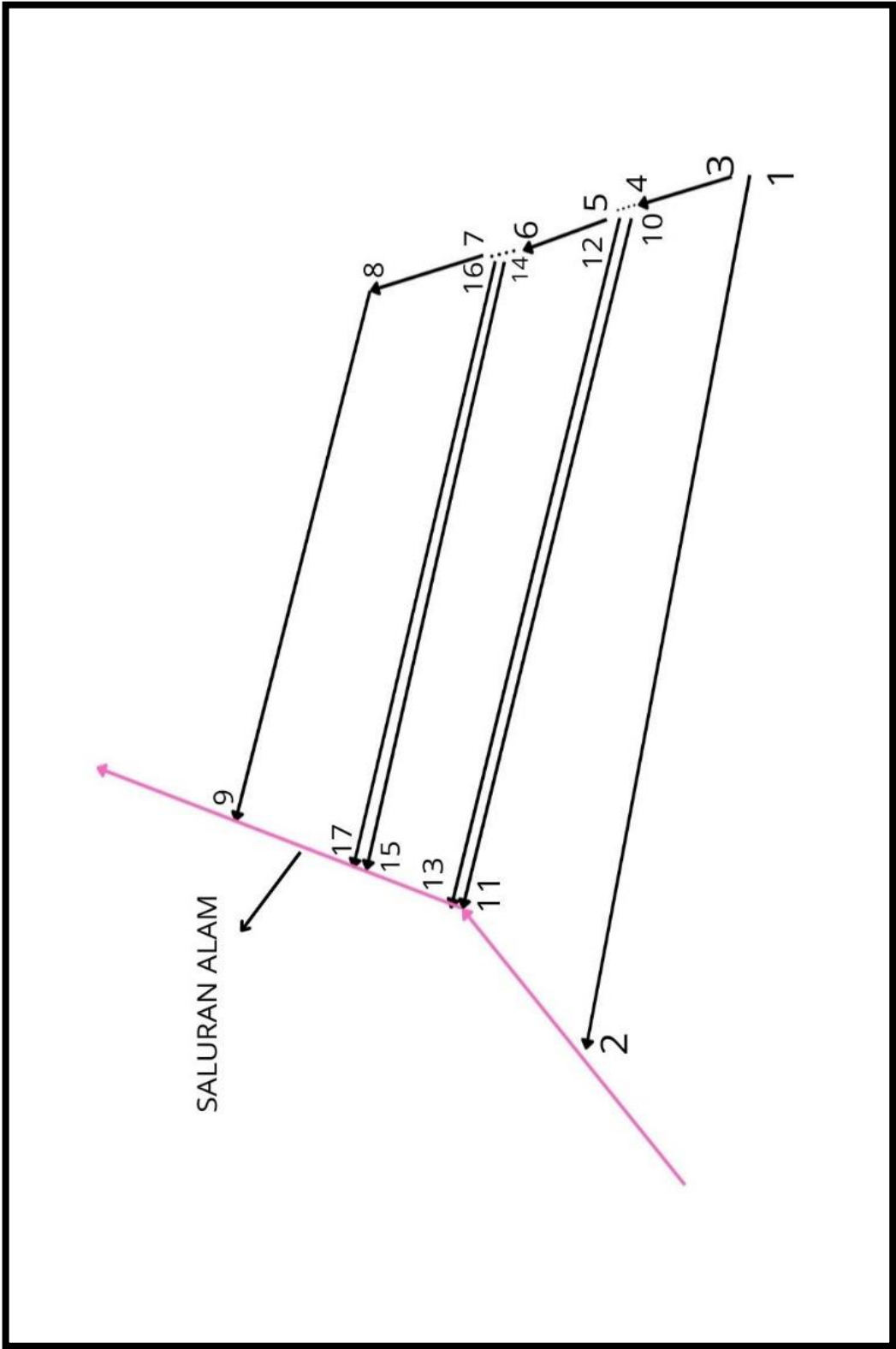
DAFTAR PUSTAKA

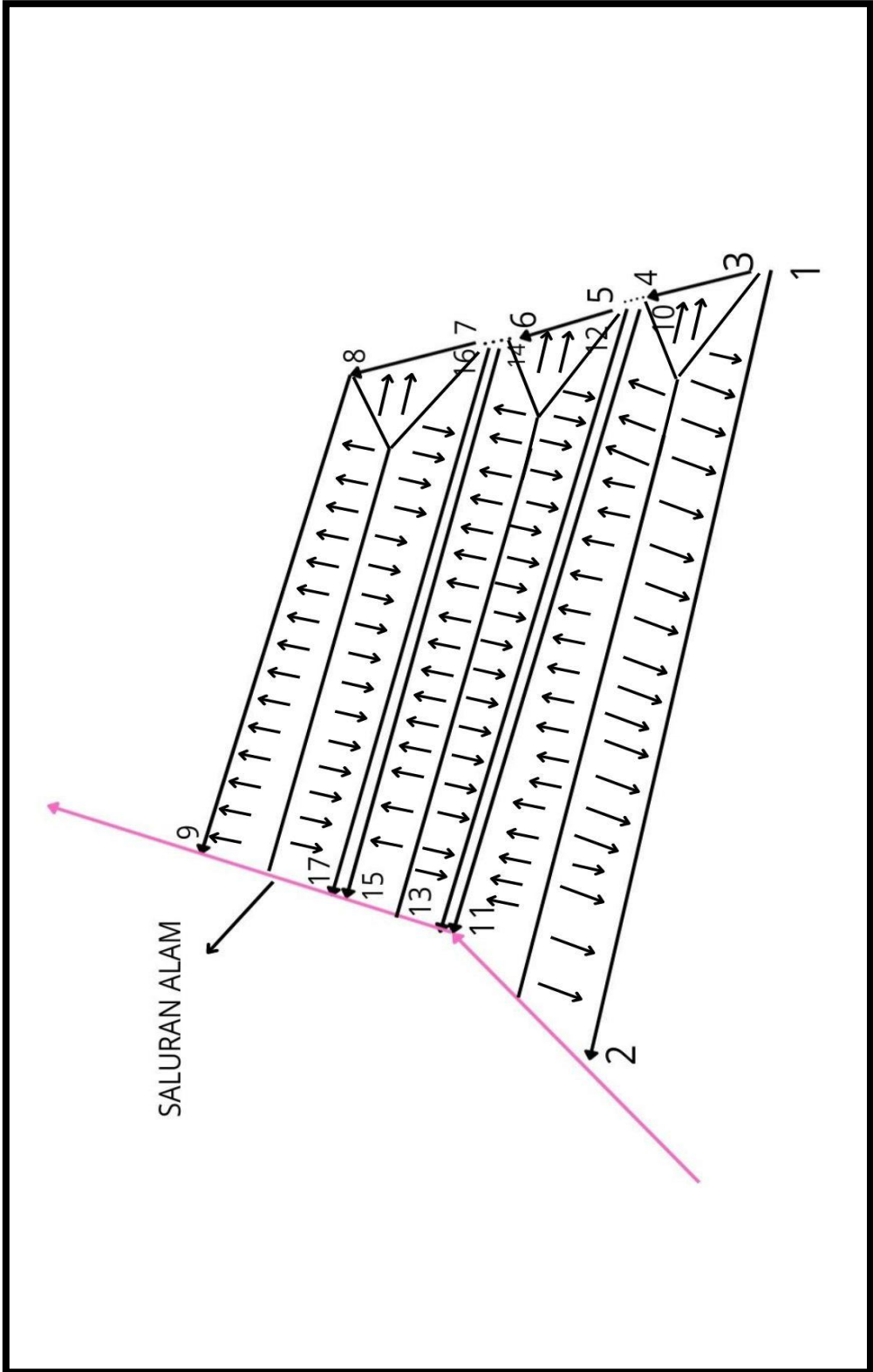
- Afriyanto, D. (2019). Tinjauan Ulang Perencanaan Drainase Kawasan Perumahan Citra Bungo Pasang Koto Tengah Padang. *Tugas Akhir*.
- Alkatiri, S. S. (2020). Perencanaan Sistem Drainase Prumnas Griya Permai Pulau Buru. *Tugas Akhir*.
- A.Syarifudin. 2018. “*Drainase Perkotaan Berwawasan Lingkungan*”, Penerbit Andi, Palembang.
- Badan Standardisasi Nasional, *SNI 03-6481-2000 Sistem Plumbing, Jakarta, 2000*
- Fairizi, D. (2015). ANALISIS DAN EVALUASI SALURAN DRAINASE PADA KAWASAN PERUMNAS TALANG KOTA
- Kustamar. 2019. “*Sistem Drainase Perkotaan Berkelanjutan*”, Penerbit DreamLitera, Malang.
- Mafatni, S. & Alhakim, Y., 2002. *Evaluasi Sistem Drainase dan Upaya Pengendalian Genangan Banjir di Kawasan Perumnas Belimbing Kota Padang*. Padang: Politeknik Negeri Padang.
- Mizwar,Z.,2022. *Implementasi Model Hidrologi Aliran Permukaan Daerah Aliran Sungai Danau Singkarak*. Pertama ed. Indramayu: CV. Adanu Abimata.
- Naumar, A & Umar, Z., 2022. *Rekayasa Irigasi dan Aplikasi* 1ed. Padang: LPPM Universitas Bung Hatta.
- Naumar, A & Umar, Z., 2023. *Rekayasa Irigasi dan Aplikasi Bangunan*. 2ed. Padang: LPPM Universitas Bung Hatta.
- Nugraheni, I. L. 2020. “*Pengantar Hidrologi*”, Penerbit Aura CV. Anugrah Utama Raharja.
- Saputra, P. T. (2020). Analisis Dimensi Saluran Drainase Akibat Genangan airpada badan jalan pati mura . *Tugas Akhir*.

- Setiawan, B. 2015. *“Teori Dan Praktik Pengelolaan DAS Terpadu”*, Penerbit Indonesia Programe.
- Suripin. (2004). *Sistem Drainase Perkotaan Yang Berkelanjutan*. Yogyakarta, Andi.
- Swandy, I. (2020). Evaluasi Dimensi Saluran Drainase Pada Kawasan Kelurahan Tanah Enam Ratus Kecamatan Medan Marelan. *Teknik Sipil*.
- Tanjung, A. A. (2019). TINJAUAN PERENCANAAN DRAINASE PADA JALAN KARYA WISATA KECAMATAN MEDAN JOHOR. *Teknik Sipil*.
- Triatmodjo, B., 2008. *Hidrologi Terapan*. 5ed. Sleman: Beta Offiset Yogyakarta.
- Umum, K. P., 2006. *Pedoman Perencanaan Saluran Drainase Jalan*, Jakarta, Departemen Pekerjaan Umum.
- Umum, M. P., 2014 *Peraturan Menteri Pekerjaan Umum Republik Indonesia Tentang Penyelenggaraan Sistem Drainase Perkotaan*. Padang: Menteri Pekerjaan Umum Republik Indonesia
- Utama.L., 2013. *Hidrologi Teknik*. Padang: Bung Hatta University Press.
- Wahidah. (2016). *“Statistik Untuk Pemodelan Curah Hujan”* Penerbit Universitas Negeri Makasar, Malang.
- Wesli, (2008). *“Drainase Perkotaan”* Penerbit Graha Ilmu.
- Wesli. 2021. *“Drainase Perkotaan”*, Edisi Kedua, Penerbit Graha Ilmu, Yogyakarta.

LAMPIRAN







Curah hujan minimum yang curah hujan

Tabel Curah Hujan Harian (mm)

Tanggal	Jan	Feb	Mar	Apr	Mei	Jun	Jul	Ags	Sep	Okt	Nov	Des
1	0	3	9	0	30,4	6	0	0	0	0	30,2	20
2	0	9	0	0	4	0	0	0	0	0	40,3	60
3	0	0	0	0	0	20,2	0	0	0	0	30,4	7
4	0	8	0	0	0	10,3	0	0	9	0	30,2	0
5	0	0	0	0	0	10,4	0	0	0	0	30,2	0
6	10,5	30,5	0	0	0	0	0	0	0	0	20	0
7	0	0	0	0	0	0	0	0	0	0	0	0
8	0	8	0	0	0	0	0	0	0	0	8	50
9	0	0	0	0	0	0	0	0	0	0	20,4	0
10	0	0	10,4	20,4	0	0	0	0	0	0	10	0
11	0	0	20,3	0	0	0	0	0	0	0	0	0
12	0	0	0	0	0	0	0	0	0	0	0	20,9
13	0	0	9	0	0	0	0	0	20	0	10,6	10,7
14	0	0	3	0	0	0	0	20,2	0	0	0	4
15	30,4	0	0	10,8	0	0	0	10,9	0	0	3,4	4
16	0	20,4	3	10,4	0	0	0	0	20,8	0	30,8	0
17	0	4	20,5	7	0	0	0	0	10,9	0	6	0
18	0	0	5	5	10,8	0	0	0	0	0	0	30,5
19	0	0	0	0	20,4	0	0	0	0	0	0	8
20	0	0	0	8	0	0	0	0	0	0	30,5	0
21	0	10,5	0	0	0	0	0	0	10,8	0	20,3	20,2
22	20	0	0	100,6	0	0	0	9	20,4	0	0	0
23	0	4	0	0	0	0	0	0	0	0	10	0
24	20,3	0	0	10,9	10,5	0	0	0	0	0	10	20,3
25	10,3	6	0	0	0	0	0	0	60,6	0	10,2	0
26	0	0	5	10,2	3	0	0	0	0	0	10,9	20,5
27	20,4	0	5	30,7	0	0	0	0	10,6	0	50	0
28	6	0	0	4	0	0	0	0	5	10,2	10	7
29	9		4	0	0	0	0	0	0	0	0	0
30	3		7	8	0	0	0	0	0	6	0	0
31	0		0		2		0	0		0		0
Rate-Rata	14,43	10,34	8,43	18,83	11,59	11,73		13,37	18,68	8,1	20,11	20,22
Maksimum	30,4	30,5	20,5	100,6	30,4	20,2		20,2	60,6	10,2	50	60
Minimum	3	3	3	4	2	6		9	5	6	3,4	4
Jumlah	129,9	103,4	101,2	226	81,1	46,9	0	40,1	168,1	16,2	422,4	283,1
Hari Hujan	9	10	12	12	7	4		3	9	2	21	14

Data Tahunan :

Rate-rata : 15,71

Maksimum : 100,6

Minimum : 2

Jumlah : 1618,4

Hari Hujan : 103

Jumlah Hujan Minimum Yang Pemanfaatan

Tabel Curah Hujan Harian (mm)

Tanggal	Jan	Feb	Mar	Apr	Mai	Jun	Jul	Ags	Sep	Okt	Nov	Des
1	0	30,2	0	10,6	0	9	0	0	0	0	0	0
2	0	0	0	0	0	0	10,6	9	0	0	0	0
3	0	0	0	0	0	0	30,4	0	0	70	0	0
4	0	2	0	10,5	0	0	0	0	0	6	0	0
5	0	0	0	0	10,2	0	0	0	0	0	6	0
6	0	20,7	10,3	0	0	10,3	0	0	10,7	19,2	10,7	0
7	0	0	0	0	0	0	0	0	0	30,4	3	0
8	0	100,7	0	10,4	0	0	0	0	30,8	10,8	6	0
9	0	0	0	20,3	0	10,1	0	0	20,5	0	6	0
10	0	0	0	10,7	0	10,6	10,4	0	0	0	10,3	0
11	0	30,2	50,2	5	0	0	10,1	0	0	0	20,2	0
12	20,9	6	0	10,2	9	0	10,4	0	0	5	30,4	0
13	0	8	0	0	0	0	0	0	0	0	0	0
14	0	0	30,3	0	0	0	8	20,5	0	40,5	0	0
15	0	0	0	20,3	0	0	6	50,3	0	0	40,2	0
16	0	0	0	10,6	0	0	10,7	40	2	6	30,8	0
17	0	10,3	0	7	0	0	6	0	0	20	0	0
18	0	0	0	10,4	0	0	0	0	10,7	0	0	0
19	0	0	0	0	3	10,5	0	0	0	5	60,2	10,6
20	0	0	0	10	0	0	0	10,2	7	20,8	0	0
21	0	3	0	0	0	10,8	0	0	0,8	10,4	0	0
22	0	20,2	0	0	6	20,4	5	0	10,8	19,5	7	20
23	0	3	0	0	3	20,7	0	9	0	9	40,2	0
24	0	10,5	0	0	0	0	0	0	1	4	0	0
25	0	0	7	0	0	0	0	0	0	10,6	5	0
26	10	0	0	10,3	0	0	0	0	0	0	6	0
27	0	30,4	0	6	10,2	10	0	0	0	0	10,3	0
28	0	20	0	0	20,4	0	0	3	0	4	7	0
29	0	0	0	0	0	10,3	0	0	0	0	0	0
30	0	0	0	0	10	0	0	0	0	0	0	0
31	0	0	0	0	18,3	0	0	0	0	0	0	0
Rata-Rata	15,45	21,09	24,45	10,88	10,01	12,27	10,76	16,16	11,8	19,64	15,57	
Maksimum	20,9	100,7	50,2	20,3	20,4	20,7	30,4	50,3	30,8	70	40,2	
Minimum	10	2	7	5	3	9	5	3	1	4	3	
Jumlah	30,9	295,2	97,8	152,3	90,1	122,7	107,6	163,6	118	333,9	264,7	
Hari Hujan	2	14	4	14	9	10	10	9	10	17	17	

Data Tahunan :
Rata-rata : 15,46

Maksimum : 100,7

Minimum : 1

Jumlah : 2071,3

Hari Hujan : 134

Curah Hujan Harian (mm)

Nama Stasiun	Canduang	River Basin	Batang Agam
No Stasiun		Elevasi	0
No In Database		Tipe alat	Manual
Lintang Selatan	00.17.40. LS	Pemilik	BPSDA Wil. Skt
Bujur Timur	100.29.13. BT	Operator	

Tahun 2015

Tanggal	Bulan											
	Jan	Feb	Mar	Apr	Mei	Jun	Jul	Ags	Sep	Okt	Nop	Des
1	0.0	9.0	2.5	0.0	20.8	0.0	40.8	0.0	0.0	0.0	0.0	0.0
2	0.0	0.0	0.0	20.2	0.0	0.0	0.0	0.0	0.0	0.0	0.0	20.0
3	0.0	10.4	0.0	43.2	0.0	0.0	0.0	0.0	0.0	0.0	0.0	0.0
4	0.0	10.9	0.0	0.0	10.5	0.0	0.0	0.0	10.0	0.0	0.0	10.0
5	0.0	20.3	0.0	0.0	0.0	0.0	5.0	3.0	10.8	0.0	0.0	31.0
6	0.0	0.0	0.0	0.0	0.0	0.0	0.0	0.0	6.0	0.0	0.0	0.0
7	0.0	0.0	0.0	9.0	3.0	0.0	0.0	0.0	0.0	0.0	6.0	0.0
8	0.0	9.0	0.0	0.0	30.3	8.0	0.0	0.0	0.0	31.0	0.0	20.0
9	0.0	2.0	0.0	2.0	0.0	0.0	10.2	0.0	10.5	41.0	7.0	10.0
10	0.0	10.4	10.8	0.0	0.0	0.0	0.0	0.0	10.3	51.0	0.0	20.0
11	0.0	3.0	20.5	0.0	0.0	0.0	10.4	0.0	0.0	0.0	10.0	10.0
12	0.0	0.0	1.0	0.0	0.0	0.0	5.0	0.0	0.0	11.0	5.0	0.0
13	0.0	30.2	30.8	0.0	0.0	0.0	1.0	0.0	0.0	0.0	0.0	0.0
14	0.0	9.0	20.8	0.0	0.0	0.0	10.4	0.0	0.0	0.0	2.0	0.0
15	0.0	0.0	50.0	0.0	0.0	0.0	20.2	0.0	0.0	0.0	10.0	0.0
16	0.0	7.0	0.0	0.0	0.0	0.0	0.0	0.0	0.0	0.0	0.0	0.0
17	0.0	9.0	0.0	0.0	0.0	0.0	0.0	0.0	0.0	0.0	0.0	0.0
18	0.0	10.4	0.0	0.0	0.0	0.0	40.4	0.0	0.0	0.0	0.0	0.0
19	0.0	10.6	0.0	0.0	0.0	0.0	9.0	0.0	0.0	21.0	0.0	0.0
20	0.0	8.0	20.7	0.0	0.0	0.0	0.0	0.0	0.0	31.0	9.0	60.0
21	0.0	0.0	0.0	0.0	42.0	0.0	0.0	0.0	0.0	0.0	10.0	0.0
22	0.0	0.0	9.0	0.0	0.0	0.0	0.0	0.0	0.0	0.0	0.0	0.0
23	0.0	0.0	0.0	0.0	20.8	0.0	0.0	0.0	0.0	0.0	0.0	0.0
24	0.0	0.0	20.7	30.0	9.0	0.0	0.0	0.0	0.0	10.0	0.0	4.0
25	8.0	0.0	20.2	10.5	0.0	0.0	0.0	0.0	0.0	0.0	0.0	0.0
26	5.0	0.0	10.3	0.0	0.0	0.0	0.0	0.0	0.0	0.0	0.0	0.0
27	10.4	0.0	0.0	0.0	0.0	0.0	0.0	0.0	0.0	0.0	0.0	0.0
28	0.0	0.0	0.0	0.0	0.0	0.0	0.0	0.0	0.0	0.0	0.0	0.0
29	0.0		20.7	10.2	0.0	0.0	8.0	0.0	0.0	0.0	0.0	0.0
30	4.0		8.1	9.0	0.0	30.4	0.0	0.0	0.0	0.0	0.0	51.0
31	6.0		0.0		0.0		0.0	0.0		0.0		0.0
Hujan Maximum	10	30	50	40	50	30	41	3	11	51	10	60
Jml Curah Hujan	33	159	246	131	186	38	151	3	48	196	59	243
Hujan rata-rata	1	6	8	4	6	1	5	0	2	6	2	8
Jml Hari Hujan	5	15	14	8	8	2	10	1	5	7	8	11
Hujan (1-15)	0	114	136	71	115	8	103	3	48	134	40	121
Jml data kosong	0	0	0	0	0	0	0	0	0	0	0	0
Hujan (16-31)	33.4	45	110	60	72	30	48	0	0	62	19	122
Jml data kosong	0	0	0	0	0	0	0	0	0	0	0	0

Catatan :

Perhitungan statistik tidak dilakukan bilamana jumlah data kosong dalam seingah bulan > 5 hari
Tampilan grafik debit harian negatif berarti pada tanggal tersebut tidak ada data hujan harian

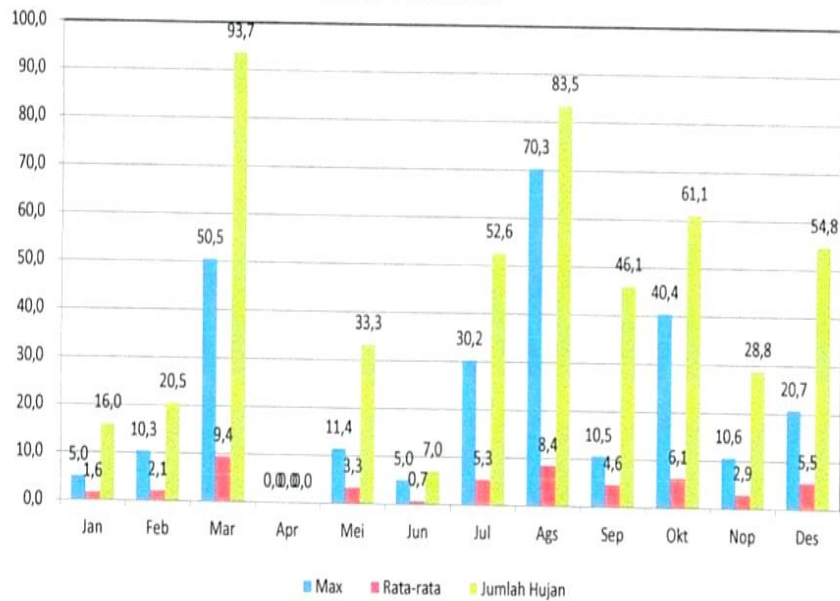
Curah Hujan Priode 10 Harian 1 (mm)

Nama Stasiun	Canduang	River Basin	Batang Agam
No Stasiun	0	Elevasi	926
No In Database	0	Tipe alat	Manual
Lintang Selatan	0,291864° LS	Pemilik	SDA&BK Wil Utara
Bujur Timur	100.456033° BT	Operator	YENI FARIDA

Tahun 2016

Tanggal	10 harian (1) mm											
	Jan	Feb	Mar	Apr	Mei	Jun	Jul	Ags	Sep	Okt	Nop	Des
1	0,0	0,0	4,0	0,0	10,7	0,0	0,0	3,0	10,5	0,0	10,6	10,3
2	0,0	0,0	6,0	0,0	0,0	0,0	0,0	0,0	0,0	0,0	6,0	8,1
3	4,0	0,0	20,2	0,0	0,0	0,0	0,0	0,0	10,3	0,0	10,2	2,0
4	0,0	0,0	6,0	0,0	11,4	0,0	8,0	10,2	0,0	40,4	0,0	0,0
5	0,0	10,3	0,0	0,0	4,7	5,0	0,0	0,0	0,0	0,0	0,0	20,7
6	3,0	0,0	7,0	0,0	5,5	2,0	4,0	0,0	4,0	0,0	0,0	10,7
7	2,0	10,2	50,5	0,0	1,0	0,0	0,0	0,0	10,3	0,0	0,0	0,0
8	0,0	0,0	0,0	0,0	0,0	0,0	0,0	70,3	6,0	0,0	0,0	0,0
9	5,0	0,0	0,0	0,0	0,0	0,0	10,4	0,0	0,0	0,0	0,0	0,0
10	2,0	0,0	0,0	0,0	0,0	0,0	30,2	0,0	5,0	20,7	2,0	3,0
Max	5,0	10,3	50,5	0,0	11,4	5,0	30,2	70,3	10,5	40,4	10,6	20,7
Min	0,0	0,0	0,0	0,0	0,0	0,0	0,0	0,0	0,0	0,0	0,0	0,0
Rata-rata	1,6	2,1	9,4	0,0	3,3	0,7	5,3	8,4	4,6	6,1	2,9	5,5
Jumlah Hujan	16,0	20,5	93,7	0,0	33,3	7,0	52,6	83,5	46,1	61,1	28,8	54,8

GRAFIK : CURAH HUJAN PRIODE 10 HARIAN 1 (MM)
STASIUN : CANDUANG



Curah Hujan Harian (mm)

Nama Stasiun	Canduang	River Basin	Batang Agam
No Stasiun		Elevasi	926
No In Database		Tipe alat	Manual
Lintang Selatan	00 17 40 L.S	Pemilik	BPSDA Wil. Bkt
Bujur Timur	100 29 13 BT	Operator	

Tahun 2017

Tanggal	Bulan											
	Jan	Feb	Mar	Apr	Mei	Jun	Jul	Agst	Sep	Okt	Nop	Des
1	0.0	0.0	0.0	0.0	0.0	0.0	20.7	0.0	0.0	0.0	3.0	80.0
2	0.0	0.0	0.0	0.0	0.0	10.4	0.0	0.0	0.0	0.0	0.0	0.0
3	0.0	0.0	0.0	0.0	0.0	10.2	0.0	10.3	0.0	3.0	4.0	10.2
4	0.0	0.0	0.0	0.0	0.0	0.0	0.0	0.0	0.0	0.0	0.0	10.0
5	0.0	0.0	0.0	10.4	6.7	0.0	0.0	0.0	0.0	0.0	5.0	0.0
6	0.0	50.6	10.2	40.6	0.0	0.0	10.0	0.0	0.0	0.0	9.7	30.6
7	0.0	5.0	0.0	10.8	9.5	10.3	8.0	5.0	0.0	0.0	80.2	0.0
8	0.0	0.0	0.0	20.3	20.5	10.2	8.0	10.1	0.0	0.0	30.6	0.0
9	0.0	0.0	0.0	30.7	0.0	0.0	0.0	0.0	0.0	0.0	30.2	0.0
10	0.0	0.0	0.0	10.1	0.0	0.0	0.0	3.0	0.0	10.4	20.3	0.0
11	0.0	0.0	0.0	0.0	0.0	0.0	0.0	7.0	0.0	0.0	10.8	30.0
12	0.0	0.0	5.1	10.2	0.0	30.1	0.0	3.0	0.0	0.0	10.2	0.0
13	0.0	0.0	8.6	50.4	4.0	7.0	0.0	0.0	0.0	0.0	8.0	10.8
14	40.4	0.0	0.0	0.0	0.0	0.0	9.0	0.0	0.0	0.0	0.0	0.0
15	0.0	0.0	50.1	0.0	5.6	0.0	0.0	0.0	10.1	10.3	0.0	0.0
16	70.2	0.0	90.8	20.4	10.0	0.0	0.0	0.0	0.0	0.0	0.0	10.5
17	0.0	0.0	0.0	0.0	4.0	0.0	0.0	0.0	0.0	110.5	30.4	0.0
18	0.0	4.0	50.2	3.0	30.2	0.0	0.0	0.0	0.0	4.8	0.0	0.0
19	0.0	20.7	0.0	30.1	19.4	0.0	0.0	0.0	0.0	0.0	0.0	0.0
20	0.0	0.0	10.9	0.0	0.0	0.0	0.0	0.0	0.0	0.0	0.0	0.0
21	0.0	0.0	10.1	0.0	40.2	0.0	0.0	0.0	0.0	0.0	0.0	0.0
22	10.5	0.0	7.0	0.0	10.2	0.0	0.0	0.0	40.4	0.0	0.0	0.0
23	7.0	0.0	0.0	0.0	0.0	0.0	0.0	0.0	0.0	0.0	0.0	0.0
24	0.0	0.0	9.0	0.0	8.8	0.0	0.0	0.0	0.0	0.0	80.2	0.0
25	0.0	0.0	3.0	0.0	12.9	0.0	0.0	3.0	7.0	0.0	20.3	0.0
26	0.0	0.0	0.0	20.9	0.0	0.0	0.0	4.0	0.0	0.0	0.0	0.0
27	20.2	0.0	0.0	0.0	0.0	0.0	10.8	20.4	0.0	0.0	6.0	0.0
28	0.0	0.0	0.0	10.2	0.0	0.0	0.0	0.0	10.8	0.0	0.0	0.0
29	0.0	0.0	0.0	20.8	40.8	0.0	0.0	0.0	0.0	0.0	0.0	0.0
30	0.0	0.0	0.0	30.2	0.0	0.0	0.0	0.0	0.0	0.0	0.0	10.6
31	8.0	0.0	0.0	0.0	0.0	0.0	0.0	0.0	0.0	50.0	0.0	40.2
Hujan Maksimum	70	51	91	50	41	30	21	20	40	111	80	80
Jml Curah Hujan	156	80	255	319	218	71	60	65	68	186	329	233
Jml Hari Hujan	6	4	11	15	14	5	6	9	4	6	15	9
Hujan (1-15)	40	56	74	184	46	71	50	37	10	24	192	172
Jml data kosong	0	0	0	0	0	0	0	0	0	0	0	0
Hujan (16-31)	115.9	25	181	136	172	0	11	27	58	165	137	61
Jml data kosong	0	0	0	0	0	0	0	0	0	0	0	0

Catatan :

Perhitungan statistik tidak dilakukan bila mana jumlah data kosong dalam setengah bulan > 5 hari
 Tampilan grafik hujan harian negatif berhenti pada tanggal tersebut baik ada data hujan harian

Curah Hujan Harian (mm)

Nama Stasiun	Canduang	River Basin	: Batang Agam
No Stasiun		Elevasi	926
No In Database		Tipe alat	Manual
Lintang Selatan	00.17.40. LS	Pemilik	BPSDA Wil. Bkt
Bujur Timur	100.29.13. BT	Operator	

Tahun 2018

Tanggal	Bulan											
	Jan	Feb	Mar	Apr	Mei	Jun	Jul	Agst	Sep	Okt	Nop	Des
1	20.9	20.8	0.0	0.0	0.0	0.0	0.0	0.0	0.0	0.0	50.7	10.9
2	0.0	0.0	10.6	0.0	0.0	0.0	0.0	40.2	20.7	0.0	0.0	10.8
3	0.0	0.0	0.0	0.0	0.0	0.0	0.0	0.0	8.0	0.0	0.0	20.9
4	0.0	0.0	0.0	0.0	0.0	0.0	0.0	0.0	0.0	0.0	0.0	10.5
5	0.0	0.0	0.0	0.0	0.0	4.0	0.0	0.0	9.0	0.0	0.0	20.8
6	30.8	0.0	0.0	0.0	0.0	0.0	0.0	0.0	8.0	0.0	50.6	15.2
7	2.0	0.0	10.4	20.6	0.0	0.0	0.0	0.0	1.0	0.0	10.3	20.6
8	40.0	0.0	0.0	0.0	0.0	0.0	0.0	0.0	0.0	0.0	0.0	10.5
9	4.0	20.8	0.0	20.3	0.0	7.0	0.0	0.0	0.0	0.0	21.0	0.0
10	10.2	0.0	0.0	0.0	0.0	0.0	10.2	0.0	9.0	0.0	10.4	0.0
11	0.0	0.0	10.9	0.0	0.0	0.0	0.0	0.0	10.8	0.0	10.2	0.0
12	5.0	0.0	20.3	20.6	0.0	0.0	0.0	0.0	2.0	0.0	20.4	0.0
13	10.2	0.0	0.0	0.0	0.0	0.0	0.0	0.0	0.0	10.6	10.0	0.0
14	20.9	0.0	10.4	0.0	0.0	0.0	0.0	0.0	0.0	10.0	0.0	0.0
15	30.2	0.0	0.0	0.0	0.0	5.0	0.0	0.0	0.0	0.0	10.6	0.0
16	0.0	0.0	0.0	0.0	0.0	0.0	0.0	0.0	0.0	10.0	7.0	0.0
17	0.0	10.7	30.0	20.3	0.0	20.6	60.2	0.0	0.0	10.9	0.0	0.0
18	30.6	0.0	0.0	0.0	0.0	0.0	10.3	0.0	0.0	0.0	0.0	0.0
19	20.5	0.0	10.7	0.0	0.0	0.0	0.0	0.0	0.0	0.0	0.0	0.0
20	100.3	0.0	0.0	0.0	0.0	5.0	0.0	0.0	0.0	0.0	0.0	0.0
21	0.0	0.0	0.0	0.0	0.0	0.0	0.0	0.0	0.0	0.0	0.0	0.0
22	0.0	0.0	10.4	0.0	0.0	0.0	0.0	0.0	0.0	0.0	0.0	0.0
23	0.0	0.0	0.0	10.0	0.0	0.0	0.0	0.0	0.0	0.0	0.0	0.0
24	0.0	20.9	0.0	10.2	0.0	0.0	0.0	0.0	10.5	0.0	10.5	0.0
25	0.0	0.0	0.0	10.6	0.0	0.0	0.0	0.0	0.0	0.0	0.0	0.0
26	5.0	0.0	0.0	20.8	0.0	4.0	0.0	0.0	0.0	0.0	0.0	0.0
27	0.0	0.0	0.0	0.0	0.0	0.0	0.0	0.0	0.0	0.0	0.0	10.6
28	0.0	0.0	0.0	0.0	30.4	0.0	0.0	0.0	0.0	10.6	0.0	0.0
29	40.0	0.0	0.0	20.9	4.0	0.0	0.0	0.0	0.0	10.5	0.0	0.0
30	0.0	0.0	0.0	10.4	0.0	0.0	0.0	0.0	0.0	0.0	20.8	0.0
31	0.0	0.0	0.0	0.0	0.0	0.0	0.0	0.0	0.0	0.0	0.0	10.8
Hujan Maximum	100	21	30	21	30	21	60	40	21	11	51	21
Jml Curah Hujan	371	73	114	165	34	46	81	40	79	63	233	142
Jml Hari Hujan	15	4	8	10	2	6	3	1	9	6	12	10
Hujan (1-15)	174	42	63	62	0	16	10	40	69	21	194	120
Jml data kosong	0	0	0	0	0	0	0	0	0	0	0	0
Hujan (16-31)	196.4	32	51	103	34	30	71	0	11	42	38	21
Jml data kosong	0	0	0	0	0	0	0	0	0	0	0	0

Catatan:

Perhitungan statistik tidak dilakukan bilamana jumlah data kosong dalam setengah bulan > 5 hari
Tampilan grafik hujan harian negatif berarti pada tanggal tersebut tidak ada data hujan harian

Curah Hujan Harian (mm)

Nama Stasiun	Canduang	River Basin	Batang Agam
No In Database		Elevasi	926
Lintang Selatan	00.17.40. LS	Tipe alat	Manual
Bujur Timur	100.29.13. BT	Pemilik	BPSDA Wil. Bkt
		Operator	

Tahun 2019

Tanggal	Bulan											
	Jan	Feb	Mar	Apr	Mei	Jun	Jul	Agst	Scp	Okt	Nov	Des
1	0.0	0.0	9.1	0.0	0.0	0.0	0.0	0.0	0.0	0.0	0.0	22.7
2	50.8	0.0	11.5	10.5	30.7	0.0	0.0	0.0	0.0	1.0	0.0	0.0
3	0.0	0.0	0.0	0.0	10.9	40.4	0.0	0.0	9.8	0.0	0.0	0.0
4	20.9	0.0	0.0	0.0	6.0	0.0	30.2	0.0	0.0	0.0	7.0	0.0
5	10.5	0.0	10.2	3.0	6.3	0.0	20.3	0.0	10.4	0.0	4.0	0.0
6	30.2	0.0	10.7	0.0	10.2	0.0	0.0	0.0	4.0	0.0	10.0	0.0
7	30.1	0.0	20.8	10.4	8.0	0.0	0.0	0.0	0.0	0.0	0.0	0.0
8	0.0	0.0	0.0	0.0	0.0	50.0	0.0	0.0	4.0	0.0	0.0	0.0
9	0.0	10.2	0.0	0.0	2.0	0.0	0.0	6.0	0.0	0.0	0.0	0.0
10	0.0	0.0	0.0	0.0	10.8	0.0	0.0	10.9	10.2	0.0	0.0	20.7
11	0.0	0.0	0.0	0.0	10.0	0.0	0.0	10.6	10.3	0.0	0.0	9.0
12	0.0	0.0	0.0	8.0	5.0	0.0	7.6	20.2	0.0	0.0	0.0	0.0
13	0.0	0.0	0.0	0.0	10.7	10.8	0.0	10.4	0.0	0.0	0.0	0.0
14	0.0	20.2	0.0	10.8	0.0	10.6	0.0	30.8	0.0	0.0	0.0	0.0
15	0.0	0.0	7.6	3.0	5.0	0.0	0.0	30.3	0.0	0.0	10.1	0.0
16	0.0	0.0	0.0	20.9	0.0	0.0	0.0	10.2	0.0	0.0	7.0	0.0
17	0.0	0.0	0.0	4.0	0.0	0.0	0.0	10.3	0.0	12.5	2.0	0.0
18	0.0	0.0	11.0	50.4	0.0	10.7	0.0	0.0	0.0	0.0	3.0	0.0
19	0.0	0.0	19.2	0.0	10.5	0.0	0.0	10.6	0.0	0.0	0.0	30.6
20	5.2	0.0	0.0	0.0	0.0	0.0	0.0	90.0	0.0	0.0	0.0	40.7
21	0.0	0.0	0.0	8.0	0.0	0.0	0.0	10.5	0.0	0.0	0.0	0.0
22	0.0	8.0	9.8	0.0	0.0	0.0	0.0	10.8	0.0	0.0	0.0	0.0
23	0.0	9.5	0.0	0.0	0.0	0.0	0.0	0.0	0.0	0.0	0.0	0.0
24	0.0	0.0	0.0	0.0	10.3	0.0	0.0	0.0	0.0	0.0	0.0	60.0
25	0.0	10.4	0.0	10.1	0.0	0.0	0.0	10.2	0.0	0.0	0.0	0.0
26	0.0	0.0	10.4	20.2	50.6	50.2	2.0	0.0	0.0	0.0	0.0	6.0
27	0.0	20.6	0.0	7.0	0.0	0.0	0.0	0.0	0.0	0.0	30.7	0.0
28	0.0	10.8	0.0	4.0	0.0	30.4	0.0	0.0	0.0	0.0	7.0	0.0
29	0.0	0.0	0.0	0.0	0.0	30.8	0.0	10.2	10.7	0.0	10.0	7.0
30	0.0	0.0	0.0	0.0	0.0	0.0	0.0	10.0	0.0	0.0	0.0	0.0
31	0.0	0.0	10.3	0.0	0.0	0.0	0.0	0.0	0.0	0.0	0.0	0.0
Hujan Maximum	51	21	21	50	51	50	30	30	0.0	0.0	0.0	0.0
Jml Curah Hujan	148	91	124	170	187	234	60	184	238	14	138	154
Jml. Hari Hujan	6	7	11	14	15	8	4	14	11	2	12	7
Hujan (1-15)	143	30	70	46	116	112	58	119	57	1	31	50
Jml. data kosong	0	0	0	0	0	0	0	0	0	0	0	0
Hujan (16-31)	5.2	60	55	125	71	122	2	65	181	13	106	104
Jml. data kosong	0	0	0	0	0	0	0	0	0	0	0	0

Catatan :

Perhitungan statistik tidak dilakukan bilamana jumlah data kosong dalam selang bulan > 5 hari
Tampilan grafik hujan harian negatif berarti pada tanggal tersebut tidak ada data hujan harian

Curah Hujan Harian (mm)

Nama Stasiun	Canduang	River Basin	:	Batang Agam
No Stasiun		Elevasi	:	926
No In Database		Tipe alat	:	Manual
Lintang Selatan	00.17.40. LS	Pemilik	:	BPSDA Wil. Bkt
Bujur Timur	100.29.13. BT	Operator	:	

2/9



Tahun

Tanggal	Bulan											
	Jan	Feb	Mar	Apr	Mei	Jun	Jul	Ags	Sep	Okt	Nop	Des
1	20.0	0.0	0.0	0.0	0.0	8.0	0.0	10.0	0.0	0.0	11.0	20.0
2	0.0	0.0	70.0	0.0	0.0	0.0	0.0	7.0	20.0	0.0	0.0	31.0
3	0.0	21.0	0.0	0.0	0.0	0.0	100.0	0.0	0.0	0.0	51.0	11.0
4	0.0	0.0	11.0	0.0	0.0	0.0	11.0	0.0	11.0	0.0	11.0	0.0
5	0.0	0.0	3.0	0.0	0.0	0.0	0.0	3.0	0.0	0.0	30.0	11.0
6	0.0	0.0	4.0	0.0	10.2	0.0	0.0	0.0	0.0	0.0	0.0	20.0
7	0.0	0.0	10.0	0.0	7.0	0.0	0.0	11.0	6.0	0.0	0.0	11.0
8	0.0	30.0	4.0	40.0	0.0	0.0	10.0	2.0	2.0	20.0	20.0	7.0
9	0.0	30.0	10.0	0.0	0.0	0.0	10.0	0.0	0.0	40.0	0.0	2.0
10	0.0	30.0	11.0	0.0	0.0	0.0	20.0	0.0	7.0	11.0	0.0	6.0
11	0.0	0.0	11.0	0.0	0.0	0.0	8.0	0.0	0.0	6.0	0.0	21.0
12	0.0	0.0	0.0	4.0	0.0	0.0	0.0	0.0	0.0	41.0	0.0	14.0
13	0.0	0.0	0.0	0.0	0.0	0.0	0.0	0.0	0.0	0.0	0.0	0.0
14	0.0	0.0	0.0	0.0	0.0	0.0	0.0	0.0	0.0	20.0	10.0	0.0
15	0.0	5.0	0.0	0.0	0.0	0.0	0.0	0.0	0.0	1.0	0.0	0.0
16	0.0	0.0	7.0	0.0	0.0	11.0	0.0	0.0	0.0	0.0	0.0	0.0
17	0.0	0.0	0.0	3.0	10.0	0.0	0.0	21.0	2.0	0.0	0.0	0.0
18	0.0	0.0	0.0	9.0	0.0	0.0	0.0	0.0	9.0	11.0	4.0	0.0
19	0.0	0.0	30.0	3.0	0.0	0.0	4.0	0.0	8.0	6.0	20.0	0.0
20	0.0	0.0	0.0	51.0	30.0	0.0	2.0	0.0	21.0	0.0	10.0	0.0
21	0.0	0.0	0.0	20.0	10.0	0.0	0.0	0.0	0.0	0.0	11.0	0.0
22	0.0	10.0	0.0	100.0	20.0	0.0	0.0	0.0	11.0	0.0	11.0	0.0
23	0.0	10.0	51.0	20.0	0.0	0.0	0.0	0.0	10.0	3.0	2.0	0.0
24	0.0	0.0	0.0	40.0	0.0	20.0	0.0	0.0	0.0	10.0	0.0	0.0
25	4.0	0.0	110.0	0.0	0.0	0.0	0.0	0.0	0.0	0.0	0.0	0.0
26	0.0	0.0	10.0	0.0	20.0	0.0	0.0	0.0	0.0	41.0	0.0	0.0
27	0.0	0.0	11.0	9.0	31.0	50.0	9.0	0.0	0.0	10.0	0.0	0.0
28	0.0	0.0	0.0	0.0	11.0	0.0	8.0	31.0	0.0	3.0	51.0	0.0
29	0.0		0.0	0.0	20.0	14.0	0.0	0.0	0.0	6.0	5.0	0.0
30	0.0		0.0	0.0	12.0	26.0	0.0	0.0	0.0	20.0	0.0	0.0
31	0.0		0.0		0.0		0.0	10.0		6.0		0.0
Hujan Maximum	20	30	110	100	31	50	100	31	21	41	51	31
Jml Curah Hujan	24	136	353	299	181	129	182	95	98	255	247	154
Jml Hari Hujan	2	7	15	11	11	6	10	8	10	17	14	11
Hujan (1-15)	20	116	134	44	17	8	159	33	46	139	133	154
Jml. data kosong	0	0	0	0	0	0	0	0	0	0	0	0
Hujan (16-31)	4.0	20	219	255	164	121	23	62	52	116	114	0
Jml. data kosong	0	0	0	0	0	0	0	0	0	0	0	0

Catatan :

Perhitungan statistik tidak dilakukan bilamana jumlah data kosong dalam setengah bulan > 5 hari
Tampilan grafik hujan harian negatif berarti pada tanggal tersebut tidak ada data hujan harian

Curah Hujan Harian (mm)

Nama Stasiun	Canduang	River Basin	:	Batang Agam
No Stasiun		Elevasi	:	926
No In Database		Tipe alat	:	Manual
Lintang Selatan	00 17 40 L.S	Pemilik	:	BPSDA Wil Utara
Bujur Timur	100 29 13 BT	Operator	:	yeni farida

Tahun

Tanggal	Bulan											
	Jan	Feb	Mar	Apr	Mei	Jun	Jul	Ags	Sep	Okt	Nop	Des
1	00	00	00	00	00	40	00	100	00	00	110	200
2	00	00	110	00	00	30	00	70	00	00	00	310
3	00	00	00	00	00	00	00	00	00	00	510	110
4	100	60	00	00	00	00	110	00	110	00	110	00
5	100	00	400	00	00	00	00	30	00	00	300	110
6	00	310	00	00	00	00	00	00	00	00	00	200
7	70	00	50	200	00	00	00	110	60	00	00	110
8	200	00	00	200	00	60	100	20	20	200	200	70
9	210	60	00	20	00	300	100	00	00	400	00	20
10	00	80	00	20	00	110	200	00	70	110	00	60
11	00	00	00	00	00	00	80	00	00	60	00	210
12	00	00	00	00	00	00	00	00	00	410	00	140
13	00	00	00	00	90	310	00	00	00	00	00	00
14	00	00	00	00	00	00	00	00	00	200	100	00
15	100	00	00	210	00	00	00	00	00	10	00	00
16	50	200	00	110	110	00	00	00	00	00	00	00
17	80	00	00	00	00	00	00	210	20	00	00	00
18	10	00	00	00	00	00	00	00	00	110	40	00
19	00	100	00	00	00	00	40	00	80	60	200	00
20	00	00	00	20	200	00	20	00	210	00	100	00
21	210	00	00	100	300	60	00	00	00	00	110	00
22	50	210	00	30	00	00	00	00	110	00	110	250
23	30	00	00	100	80	00	00	00	100	30	20	230
24	100	410	00	110	00	00	00	00	00	100	00	120
25	100	00	00	410	00	00	00	00	00	00	00	00
26	00	00	00	50	00	00	00	00	00	410	00	00
27	00	00	80	60	00	00	90	00	00	100	00	00
28	80	500	00	00	00	00	80	310	00	30	510	00
29	00		200	00	00	00	00	00	00	60	50	00
30	00		00	00	200	110	00	00	00	200	00	00
31	00		00		00		00	100		60		00
Hujan Maximum	21	50	40	41	30	31	20	31	21	41	51	31
Jml Curah Hujan	149	193	84	164	98	102	82	95	78	255	247	214
Jml Hari Hujan	15	9	5	14	6	8	9	8	9	17	14	14
Hujan (1-15)	78	51	56	65	9	85	59	33	26	139	133	154
Jml data kosong	0	0	0	0	0	0	0	0	0	0	0	0
Hujan (16-31)	710	142	28	99	89	17	23	62	52	116	114	60
Jml data kosong	0	0	0	0	0	0	0	0	0	0	0	0

Catatan

Perhitungan statistik tidak dilakukan bilamana jumlah data kosong dalam setengah bulan > 5 hari
Tampilan grafik hujan harian negatif berarti pada tanggal tersebut tidak ada data hujan harian

Curah Hujan Harian (mm)

Nama Stasiun	Canduang	River Basin	Batang agam
No Stasiun		Elevasi	926
No In Database		Tipe alat	Manual
Lintang Selatan	00 17 40	Pemilik	BPSDA Wil Utara
Bujur Timur	100 29 13	Operator	YENI FARIDA

Tahun

Tanggal	Bulan											
	Jan	Feb	Mar	Apr	Mei	Jun	Jul	Ags	Sep	Okt	Nop	Des
1	10.0	0.0	0.0	0.0	3.0	0.0	0.0	0.0	0.0	0.0	4.0	0.0
2	0.0	0.0	0.0	0.0	10.0	0.0	0.0	0.0	0.0	2.0	0.0	0.0
3	0.0	4.0	0.0	10.0	4.0	0.0	0.0	21.0	0.0	10.0	0.0	0.0
4	0.0	0.0	0.0	0.0	0.0	40.0	91.0	0.0	0.0	5.0	20.0	0.0
5	0.0	0.0	0.0	101.0	0.0	20.0	5.0	0.0	70.0	0.0	0.0	0.0
6	0.0	0.0	0.0	0.0	0.0	0.0	0.0	0.0	4.0	6.0	3.0	0.0
7	0.0	0.0	0.0	0.0	0.0	0.0	20.0	0.0	0.0	0.0	0.0	0.0
8	0.0	0.0	0.0	6.0	11.0	0.0	11.0	0.0	0.0	6.0	30.0	0.0
9	0.0	0.0	41.0	0.0	0.0	0.0	3.0	0.0	0.0	3.0	0.0	0.0
10	0.0	0.0	0.0	10.0	0.0	0.0	0.0	0.0	6.0	2.0	0.0	10.0
11	8.0	0.0	0.0	50.0	0.0	0.0	0.0	0.0	0.0	2.0	0.0	6.0
12	0.0	0.0	0.0	0.0	0.0	0.0	0.0	0.0	10.0	6.0	0.0	0.0
13	0.0	0.0	20.0	10.0	0.0	6.0	9.0	10.0	0.0	0.0	0.0	0.0
14	30.0	0.0	0.0	7.0	0.0	0.0	0.0	0.0	0.0	0.0	0.0	0.0
15	0.0	0.0	0.0	4.0	20.0	0.0	0.0	0.0	4.0	7.0	7.0	0.0
16	2.0	0.0	0.0	20.0	0.0	7.0	0.0	7.0	0.0	0.0	8.0	0.0
17	0.0	0.0	9.0	9.0	0.0	5.0	11.0	0.0	0.0	0.0	9.0	0.0
18	6.0	50.0	0.0	0.0	6.0	10.0	0.0	3.0	0.0	0.0	0.0	2.0
19	0.0	0.0	0.0	0.0	0.0	3.0	0.0	2.0	10.0	0.0	0.0	0.0
20	0.0	0.0	10.0	5.0	4.0	0.0	0.0	10.0	0.0	0.0	20.0	0.0
21	0.0	0.0	0.0	0.0	0.0	21.0	0.0	0.0	20.0	0.0	5.0	10.0
22	6.0	4.0	11.0	0.0	0.0	20.0	8.0	0.0	9.0	10.0	4.0	0.0
23	1.0	2.0	20.0	0.0	0.0	2.0	21.0	41.0	5.0	3.0	20.0	0.0
24	0.0	0.0	0.0	0.0	0.0	3.0	9.0	0.0	20.0	0.0	30.0	3.0
25	0.0	0.0	30.0	99.0	6.0	0.0	0.0	10.0	0.0	3.0	10.0	0.0
26	0.0	0.0	9.0	70.0	0.0	0.0	0.0	0.0	0.0	0.0	20.0	0.0
27	36.0	0.0	21.0	7.0	0.0	0.0	0.0	0.0	11.0	0.0	11.0	0.0
28	0.0	0.0	2.0	0.0	0.0	0.0	0.0	0.0	0.0	0.0	0.0	0.0
29	21.0	0.0	6.0	0.0	20.0	20.0	0.0	0.0	9.0	0.0	9.0	5.0
30	0.0		30.0	0.0	0.0	10.0	0.0	0.0	6.0	0.0	0.0	11.0
31	0.0		0.0		0.0		0.0	0.0		10.0		20.0
Hujan Maximum	30	50	41	101	20	40	91	41	70	10	30	20
Jml Curah Hujan	114	60	209	408	78	171	188	104	175	75	210	67
Jml Hari Hujan	9	4	12	14	8	14	10	8	12	14	16	8
Hujan (1-15)	48	4	61	198	48	66	139	31	94	49	64	16
Jml data kosong	0	0	0	0	0	0	0	0	0	0	0	0
Hujan (16-31)	66.0	56	148	210	30	105	49	73	81	26	146	51
Jml data kosong	0	0	0	0	0	0	0	0	0	0	0	0

Catatan :

Perhitungan statistik tidak dilakukan bilamana jumlah data kosong dalam setengah bulan > 5 hari
Tampilan grafik hujan harian negatif berarti pada tanggal tersebut tidak ada data hujan harian

