

TUGAS AKHIR

**PENATAAN OBJEK WISATA AIR PANAS SEMURUP
DI KABUPATEN KERINCI PROVINSI JAMBI**

*Diajukan Untuk Memenuhi Persyaratan Guna Memperoleh
Gelara Sarjana Perencanaan Wilayah dan Kota
Strata Satu (S1)*



Dosen Pembimbing :

TOMI ERIAWAN, S.T, M.T

Disusun Oleh :

SITI PATIMAH TIARA IMPIAN

1810015311015

**JURUSAN PERENCANAAN WILAYAH DAN KOTA
FAKULTAS TEKNIK SIPIL DAN PERENCANAAN
UNIVERSITAS BUNG HATTA**

PADANG

2024



YAYASAN PENDIDIKAN BUNG HATTA
UNIVERSITAS BUNG HATTA

Kampus I : Jl. Sumatera Ulak Karang, Padang 25133 Telp. (0751) 7051678 – 7052096 Fax. 7055475
Kampus II : Jl. Bagindo Aziz Chan, By Pass Air Pacah, Padang 25176 Telp. (0751) 463250
Kampus III : Jl. Gajah Mada No 19, Olo Nanggalo, Padang 25143 Telp. (0751) 7054257 Fax. 7051341
e-mail : rektorat@bung-hatta.ac.id website : www.bung-hatta.ac.id

**PRODI PERENCANAAN WILAYAH DAN KOTA
FAKULTAS TEKNIK SIPIL DAN PERENCANAAN**

TANDA PERSETUJUAN TUGAS AKHIR

Nama : **SITI PATIMAH TIARA IMPIAN**
NPM : **1810015311015**
Judul Tugas Akhir : **Penataan Objek Wisata Air Panas Semurup di Kabupaten Kerinci Provinsi Jambi**

Padang, 22 Agustus 2024

Disetujui Oleh

Pembimbing

Temi Eriawan, S.T, M.T

Disetujui Oleh
Fakultas Teknik Sipil dan Perencanaan
Dekan

Diketahui Oleh
Prodi Perencanaan Wilayah dan Kota
Ketua Prodi

Dr. Al-Busyra Fuadi, S.T, M.Sc

Era Tiana, S.T, M.Sc, Ph.D



UNIVERSITAS BUNG HATTA FAKULTAS TEKNIK SIPIL DAN PERENCANAAN

BERITA ACARA UJIAN SKRIPSI MAHASISWA UNIVERSITAS BUNG HATTA

Pada hari ini, Rabu tanggal 31 bulan Juli tahun 2024 telah dilaksanakan ujian skripsi.

Nama Mahasiswa : **SITI PATIMAH TIARA IMPIAN**
NPM Mahasiswa : 1810015311015
Jurusan / Fakultas : Perencanaan Wilayah dan Kota / FTSP
Jenjang Program : S-1
Judul skripsi : Penataan Kawasan Objek Wisata Air Panas Semurup di Kabupaten Kerinci Provinsi Jambi

Hasil Ujian : Lulus, dengan/tanpa perbaikan, nilai **B+**

Ditetapkan di Padang

Tim Penguji :

Jabatan	Nama	Tanda Tangan
Pembimbing	Tomi Eriawan, ST, MT	
Penguji I	Dr. Ir. Haryani, MTP	
Penguji II	Ezra Aditia, ST, M.Sc	

Diketahui Oleh



Plt. Dekan
Fakultas Teknik Sipil dan Perencanaan

Dr. Al Busyra Fuadi, ST, M.Sc.

Ketua Jurusan
Perencanaan Wilayah dan Kota

Era Triana, ST, M.Sc. Ph.D

**PENATAAN OBJEK WISATA AIR PANAS SEMURUP
DI KABUPATEN KERINCI PROVINSI JAMBI**

Nama : Siti Patimah Tiara Impian

NPM : 1810015311015

Pembimbing : Tomi Eriawan, S.T, M.T

ABSTRAK

Fasilitas yang ada pada Objek Wisata Air Panas Semurup kurang terawat dan terdapat beberapa fasilitas yang sudah rusak sehingga membuat wisatawan yang datang ke Objek wisata Air Panas Semurup merasa kurang nyaman dan hal itu dapat berdampak terhadap menurunnya jumlah wisatawan. Selain itu perlu penataan yang lebih baik agar dapat memudahkan serta dapat meningkatkan kenyamanan dan keamanan bagi wisatawan dalam melakukan kegiatan saat berwisata. Metode penelitian yang digunakan adalah deskriptif dengan pendekatan kualitatif, dimana data yang terkumpul akan disajikan dalam bentuk kata-kata atau berupa paparan. Data yang dikumpulkan berupa kata-kata, gambar, dan bukan angka-angka. Dari hasil analisis terdapat 9 fasilitas yang layak untuk ditambahkan yaitu terdiri dari Area Parkir, Toilet, Gazebo, Kamar Mandi Air Panas, Kolam Pemandian, Pos Satpam, Wahana Bermain Anak, Pusat Kuliner, dan ATM. Setelah melakukan penataan fasilitas lalu perlu penambahan jalur sirkulasi dengan luas 1.088,64 m² sebagai penghubung antar fasilitas agar dapat memudahkan wisatawan dalam melakukan kegiatan di Objek Wisata Air Panas Semurup.

Kata Kunci: Penataan Objek Wisata, Air Panas Semurup, Kabupaten Kerinci

KATA PENGANTAR

Dengan memanjatkan puja dan puji syukur kehadiran Allah SWT yang telah melimpahkan rahmat, taufik, dan hidayah-Nya sehingga penulis dapat menyelesaikan skripsi ini dengan judul **“Penataan Objek Wisata Air Panas Semurup Di Kabupaten Kerinci Provinsi Jambi”** sebagai salah satu syarat untuk menyelesaikan Program Sarjana (S1) Jurusan Perencanaan Wilayah dan Kota Universitas Bung Hatta.

Penulis menyadari bahwa skripsi ini tidak mungkin terselesaikan tanpa adanya dukungan, bantuan, bimbingan, dan nasehat dari berbagai pihak selama penyusunan skripsi ini. Pada kesempatan ini penulis menyampaikan terimakasih setulus-tulusnya kepada:

1. Kedua Orangtua serta keluarga besar yang tidak henti-hentinya mendoakan, menasehati serta menyemangati.
2. Ibu Era Triana, S.T, M.Sc sebagai Ketua Jurusan Perencanaan Wilayah dan Kota Universitas Bung Hatta serta sebagai Pembimbing Akademik.
3. Bapak Tomi Eriawan, S.T, M.T sebagai Pembimbing Tugas Akhir yang telah banyak memberikan masukan dan arahan serta memberikan pengetahuan hingga dapat menyelesaikan laporan Tugas Akhir ini dengan baik.
4. Pimpinan dan jajaran dosen Jurusan Perencanaan Wilayah dan Kota, Fakultas Teknik Sipil dan Perencanaan Universitas Bung Hatta yang telah mendidik selama menjalani perkuliahan hingga Tugas Akhir ini selesai.
5. Terimakasih kepada rekan-rekan mahasiswa Planologi angkatan 2018 atas semangat dan bantuannya, telah menjadi sahabat seperjuangan dari perkuliahan hingga akhir. Semoga keinginan untuk terus bisa berjuang bersama dilain kondisi dan lain waktu bisa terus kita perthankan. Sukses terus untuk rekan-rekan Planologi angkatan 2018 .

Penulis juga memahami bahwa laporan ini masih jauh dari kesempurnaan dan juga mungkin masih terdapat beberapa kekurangan, untuk itu saran dan kritik sangat diharapkan untuk evaluasi dikemudian hari.

Padang, Agustus 2024

Siti Patimah Tiara Impian
(1810015311015)

DAFTAR ISI

KATA PENGANTAR	ii
DAFTAR ISI	iii
DAFTAR TABEL	vi
DAFTAR GAMBAR	viii
BAB I PENDAHULUAN	1
1.1 Latar Belakang	1
1.2 Rumusan Masalah	2
1.3 Tujuan dan Sasaran	2
1.3.1 Tujuan	2
1.3.2 Sasaran	2
1.4 Metode Penelitian	2
1.4.1 Pengumpulan Data	2
1.4.2 Metode Analisis	6
1.5 Ruang Lingkup Wilayah	6
1.6 Kerangka Berpikir	10
1.7 Sistematika Penulisan	11
BAB II STUDI LITERATUR.....	12
2.1 Review Teori	12
2.1.1 Pengertian Terkait.....	12
2.1.2 Jenis Pariwisata.....	16
2.1.3 Pengembangan Daya Tarik Wisata.....	18
2.2 Komponen Penelitian	19
2.2.1 Kebutuhan Fasilitas	19
2.2.2 Kebutuhan Ruang	22
2.2.3 Komponen Penunjang Pariwisata	23
2.2.4 Proses Perencanaan Tapak.....	25
BAB III GAMBARAN UMUM.....	28
3.1 Kebijakan Pengembangan Pariwisata	28
3.2 Ruang Lingkup Wilayah	29
3.3 Pola Ruang Kecamatan Air Hangat Barat	32
3.4 Kondisi Objek Wisata Air Panas Semurup	32

3.4.1	Daya Tarik Objek Wisata Air Panas Semurup	32
3.4.2	Aksesibilitas.....	37
3.4.3	Pengelolaan/Kelembagaan.....	39
3.4.4	Penggunaan Lahan.....	39
3.4.5	Bangunan	42
3.4.6	Fasilitas (<i>Amenity</i>) Objek Wisata Air Panas Semurup	48
3.4.7	Utilitas.....	56
3.4.8	Sirkulasi	57
3.4.9	Sosial Budaya	61
3.5	Karakteristik Wisatawan	61
3.5.1	Jumlah Wisatawan Objek Wisata Air Panas Semurup.....	61
3.5.2	Dengan Siapa Wisatawan Datang ke Objek Wisata Air Panas Semurup.....	62
3.5.3	Asal Wisatawan	63
3.5.4	Wisatawan Berdasarkan Kelompok Umur	64
3.5.5	Jenis Kelamin.....	66
3.5.6	Transportasi yang Digunakan Wisatawan	67
3.5.7	Jumlah Kunjungan Wisatawan	68
3.5.8	Lama Kunjungan Wisatawan.....	68
3.5.9	Fasilitas yang Belum Memadai Menurut Wisatawan.....	69
3.5.10	Fasilitas Keamanan yang Belum Memadai Menurut Wisatawan.....	70
3.5.11	Kegiatan yang dilakukan di Objek Wisata Air Panas Semurup	71
3.5.12	Fasilitas yang diinginkan Wisatawan	71
3.5.13	Pelayanan Jasa yang diinginkan Wisatawan.....	72
BAB IV ANALISIS PENATAAN OBJEK WISATA AIR PANAS SEMURUP		74
4.1	Analisis Karakteristik Wisatawan Objek Wisata Air Panas Semurup	74
4.2	Analisis Penilaian Kebutuhan Fasilitas Objek Wisata Air Panas Semurup	74
4.2.1	Analisis Kebutuhan Fasilitas yang Belum Memadai di Objek Wisata Air Panas Semurup Berdasarkan Persepsi Wisatawan.....	75
4.2.2	Analisis Kebutuhan Fasilitas yang diinginkan Wisatawan dan tidak tersedia di Objek Wisata Air Panas Semurup	78
4.3	Analisis Kebutuhan Ruang Fasilitas Objek Wisata Air Panas Semurup.....	82
4.3.1	Area parkir	82
4.3.2	Toilet.....	83

4.3.3	Gazebo	84
4.3.4	Kamar Mandi Air Panas	85
4.3.5	Kolam Pemandian.....	86
4.3.6	Pos Satpam	86
4.3.7	ATM	87
4.3.8	Wahana Bermain Anak.....	87
4.3.9	Pusat Kuliner	87
4.4	Sisa lahan yang ada pada Objek Wisata Air Panas Semurup.....	89
4.5	Penataan Fasilitas Objek Wisata Air Panas Semurup	89
4.5.1	Tata Letak Fasilitas.....	90
4.5.2	Penataan Sirkulasi.....	93
BAB V KESIMPULAN DAN REKOMENDASI.....		98
5.1	Kesimpulan.....	98
5.2	Rekomendasi	98
DAFTAR PUSTAKA		x

DAFTAR TABEL

Tabel 1.1 List Data	Error! Bookmark not defined.
Tabel 2.1 Satuan Ruang Parkir	18
Tabel 2.2 Standar Kebutuhan Fasilitas Wisata	22
Tabel 2.3 Standar Luas Area Wahana Bermain Anak	23
Tabel 3.1 Kebijakan Pariwisata Kabupaten Kerinci	28
Tabel 3.2 Pola Ruang Kecamatan Air Hangat Barat	32
Tabel 3.3 Daya Tarik Kawasan Objek Wisata Air Panas Semurup	33
Tabel 3.4 Aksesibilitas Kawasan Objek Wisata Air Panas Semurup	37
Tabel 3.5 Penggunaan Lahan Kawasan Objek Wisata Air Panas Semurup	39
Tabel 3.6 Fungsi Bangunan Kawasan Objek Wisata Air Panas Semurup	42
Tabel 3.7 Permanensi Bangunan Kawasan Objek Wisata Air Panas Semurup	42
Tabel 3.8 Lantai Bangunan Kawasan Objek Wisata Air Panas Semurup	45
Tabel 3.9 Kondisi Bangunan Kawasan Objek Wisata Air Panas Semurup	45
Tabel 3.10 Jumlah dan Luas Fasilitas Kawasan Objek Wisata Air Panas Semurup	55
Tabel 3.11 Jumlah Wisatawan Kawasan Objek Wisata Air Panas Semurup	62
Tabel 3.12 Dengan Siapa Wisatawan datang ke Kawasan Objek Wisata Air Panas Semurup	62
Tabel 3.13 Asal Wisatawan Kawasan Objek Wisata Air Panas Semurup	63
Tabel 3.14 Tingkat Umur Wisatawan Berdasarkan Kuisisioner	64
Tabel 3.15 Jumlah Wisatawan Menurut Tingkat Umur Berdasarkan Pengamatan di Lapangan	65
Tabel 3.16 Jumlah Wisatawan Berdasarkan Jenis Kelamin	66
Tabel 3.17 Transportasi yang digunakan Wisatawan	67
Tabel 3.18 Jumlah Kunjungan Wisatawan	68
Tabel 3.19 Lama Kunjungan Wisatawan	68
Tabel 3.20 Fasilitas yang Belum Memadai Menurut Wisatawan	69
Tabel 3.21 Fasilitas Keamanan yang belum Memadai menurut Wisatawan	70
Tabel 3.22 Kegiatan yang dilakukan Wisatawan	71
Tabel 3.23 Fasilitas yang diinginkan Wisatawan	72
Tabel 3.24 Pelayanan Jasa yang diinginkan Wisatawan	73
Tabel 4.1 Keterkaitan Karakteristik Wisatawan dengan Penataan Objek Wisata Air Panas Semurup	74

Tabel 4.2 Analisis Kelayakan Fasilitas yang ada pada Objek Wisata Air Panas Semurup	75
Tabel 4.3 Penilaian Kebutuhan Fasilitas yang diinginkan Wisatawan dan tidak tersedia di Objek Wisata Air Panas Semurup	79
Tabel 4.4 Kebutuhan Fasilitas Objek Wisata Air Panas Semurup	81
Tabel 4.5 Satuan Ruang Parkir	82
Tabel 4.6 Standar Pusat Kuliner	87
Tabel 4.7 Kebutuhan Ruang Fasilitas.....	88
Tabel 4.8 Luas Lahan Terbangun dan Sisa Lahan Objek Wisata Air Panas Semurup.....	89
Tabel 4.9 Fasilitas yang di tambahkan pada Objek Wisata Air Panas Semurup.....	90
Tabel 4. 10 Tata Letak Fasilitas Objek Wisata Air Panas Semurup.....	91

DAFTAR GAMBAR

Gambar 1.1 Peta Administrasi Kabupaten Kerinci	8
Gambar 1.2 Peta Citra Delineasi Kawasan Objek Wisata Air Panas Semurup.....	9
Gambar 1.3 Kerangka Berpikir	10
Gambar 3. 1 Peta Orientasi Kecamatan Air Hangat Barat	31
Gambar 3.2 Objek Wisata Air Panas Semurup	34
Gambar 3.3 Peta Pola Ruang Kecamatan Air Hangat Barat	35
Gambar 3.4 Peta Daya Tarik Objek Wisata Air Panas Semurup	36
Gambar 3.5 Aksesibilitas Objek Wisata Air Panas Semurup.....	37
Gambar 3.6 Peta Aksesibilitas Objek Wisata Air Panas Semurup.....	38
Gambar 3.7 Penggunaan Lahan Objek Wisata Air Panas Semurup.....	40
Gambar 3.8 Peta Penggunaan Lahan Objek Wisata Air Panas Semurup.....	41
Gambar 3.9 Peta Fungsi Bangunan Objek Wisata Air Panas Semurup	43
Gambar 3.10 Peta Permanensi Objek Wisata Air Panas Semurup.....	44
Gambar 3.11 Peta Lantai Bangunan Objek Wisata Air Panas Semurup.....	46
Gambar 3.12 Peta Kondisi Bangunan Objek Wisata Air Panas Semurup.....	47
Gambar 3.13 Pintu Gerbang Objek Wisata Air Panas Semurup	48
Gambar 3.14 Loket Karcis Objek Wisata Air Panas Semurup.....	48
Gambar 3.15 Area Parkir Objek Wisata Air Panas Semurup.....	49
Gambar 3.16 Kantor Pengelola Objek Wisata Air Panas Semurup	49
Gambar 3.17 Wc Umum Objek Wisata Air Panas Semurup.....	50
Gambar 3.18 Kios Souvenir Objek Wisata Air Panas Semurup	50
Gambar 3.19 Stand Makanan dan Minuman Objek Wisata Air Panas Semurup	51
Gambar 3.20 Gazebo Objek Wisata Air Panas Semurup	51
Gambar 3.21 Menara Pengawas Pandang Objek Wisata Air Panas Semurup	52
Gambar 3.22 Kolam Pemandian Objek Wisata Air Panas Semurup.....	52
Gambar 3.23 Kamar Mandi Air Panas Objek Wisata Air Panas Semurup	53
Gambar 3.24 Peribadatan Objek Wisata Air Panas Semurup	53
Gambar 3.25 Tempat Sampah Objek Wisata Air Panas Semurup	54
Gambar 3.26 Keamanan Objek Wisata Air Panas Semurup	54
Gambar 3.27 Panggung Budaya Objek Wisata Air Panas Semurup	54
Gambar 3.28 Kolam Berendam Kaki Objek Wisata Air Panas Semurup	55
Gambar 3.29 Gudang Objek Wisata Air Panas Semurup.....	55

Gambar 3.30 Utilitas Objek Wisata Air Panas Semurup.....	57
Gambar 3.31 Sirkulasi Objek Wisata Air Panas Semurup	57
Gambar 3.32 Peta Fasilitas Objek Wisata Air Panas Semurup	58
Gambar 3.33 Jumlah Wisatawan Objek Wisata Air Panas Semurup	62
Gambar 3.34 Asal Wisatawan Objek Wisata Air Panas Semurup	63
Gambar 3.35 Asal Wisatawan Kawasan Objek Wisata Air Panas Semurup.....	64
Gambar 3.36 Tingkat Umur Wisatawan Berdasarkan Kuisisioner	65
Gambar 3.37 Jumlah Wisatawan Menurut Tingkat Umur Berdasarkan Pengamatan dilapangan.....	66
Gambar 3.38 Jumlah Wisatawan Berdasarkan Jenis Kelamin	67
Gambar 3.39 Transportasi yang digunakan Wisatawan	67
Gambar 3.40 Jumlah Kunjungan Wisatawan	68
Gambar 3.41 Lama Kunjungan Wisatawan.....	69
Gambar 3.42 Fasilitas yang Belum Memadai Menurut Wisatawan.....	70
Gambar 3.43 Fasilitas Keamanan yang belum memadai menurut Wisatawan	70
Gambar 3.44 Kegiatan yang dilakukan Wisatawan.....	71
Gambar 3.45 Fasilitas yang diinginkan Wisatawan	72
Gambar 3.46 Pelayanan yang diinginkan Wisatawan	73
Gambar 4.1 Panduan Visual Perancangan Pusat Kuliner.....	88
Gambar 4. 2 Alur Kegiatan Wisatawan Objek Wisata Air Panas Semurup.....	90
Gambar 4. 3 Peta Lahan Terbangun Objek Wisata Air Panas Semurup	94
Gambar 4. 4 Peta Tata Letak Sebelum dan Sesudah Objek Wisata Air Panas Semurup	95
Gambar 4.5 Peta Pola Sirkulasi Objek Wisata Air Panas Semurup	96
Gambar 4.6 Peta Penataan Objek Wisata Air Panas Semurup	97

BAB I

PENDAHULUAN

1.1 Latar Belakang

Bumi Kerinci menyimpan kejutan alam. Di tengah udara dingin yang menyelimuti, ada sebuah titik panas yang terlahir akibat aktivitas vulkanik. Titik itu berupa kolam dengan air panas yang mengeluarkan aroma belerang. Warga setempat menyebutnya Air Panas Semurup. Objek wisata ini terletak di Desa Air Panas Baru, Kecamatan Air Hangat Barat, Kabupaten Kerinci, Provinsi Jambi. Di Kabupaten Kerinci air panas tidak sulit ditemui, pasalnya di berbagai sudut wilayah Kerinci terdapat sumber air panas alami dari gunung api yang masih aktif, yaitu Gunung Kerinci. Air Panas Semurup yang berupa kolam ini memiliki kedalaman 5 meter. Akan tampak air berwarna kebiruan yang sangat tenang, mengeluarkan asap seraya menunjukkan suhu tinggi sekira 80^ocelcius.

Berapapun angka suhu, tempat tersebut tetap mengagumkan dan sangat menarik ketika membayangkan ada titik sepanas ini di dataran setinggi 800 mdpl. Air balerang diketahui memiliki manfaat kesehatan, seperti mengobati penyakit kulit dan reumatik. Akan tetapi, di Air Panas Semurup, anda tidak boleh menceburkan diri begitu saja. Kolam tersebut dijaga ketat dengan pagar berduri dan pintu yang digembok. Untuk memasukinya, butuh izin petugas setempat. Sumber Air Panas Semurup sempat dimanfaatkan oleh Pemerintah Hindia Belanda sebagai tempat pemandian prajurit militer. Oleh karena itu beberapa kamar mandi di objek wisata ini merupakan bekas peninggalan Hindia Belanda dan hanya atapnya saja yang diperbarui. Adapun fasilitas yang ada di sekitar tempat sumber Air Panas Semurup ini yang dapat digunakan wisatawan yaitu seperti kolam renang, kamar mandi, dan pondok-pondok tempat berteduh. Untuk menyewa kamar mandi wisatawan hanya dikenakan biaya tiga ribu rupiah. Setelah bayar sewa wisatawan bisa mandi sepuasnya.

Tetapi fasilitas yang ada kurang terawat dan terdapat beberapa fasilitas yang sudah rusak sehingga membuat wisatawan yang datang ke Objek wisata Air Panas Semurup merasa kurang nyaman dan hal itu dapat berdampak terhadap menurunnya jumlah wisatawan yang datang berkunjung ke Objek wisata Air Panas Semurup. Selain itu perlu penataan yang lebih baik agar dapat memudahkan serta dapat meningkatkan kenyamanan dan keamanan bagi wisatawan dalam melakukan kegiatan saat berwisata. Kondisi seperti ini memang ironis mengingat potensi yang dimiliki Objek wisata Air Panas Semurup sangat menjanjikan, tapi belum dikelola secara optimal dan profesional. Hal ini seharusnya sudah

menjadi perhatian utama bagi pemerintah Kabupaten Kerinci melalui DISBUDPAR (Dinas Kebudayaan dan Pariwisata).

Untuk itu, berbagai perubahan yang terjadi harus disikapi dan diantisipasi secara dini, maka dari itu penulis melakukan penelitian untuk menerapkan perencanaan dan penataan guna meningkatkan kualitas dari objek wisata serta kenyamanan bagi para wisatawan yang datang berkunjung ke Objek Wisata Air Panas Semurup dengan judul penelitian Penataan Objek Wisata Air Panas Semurup di Kabupaten Kerinci Provinsi Jambi.

1.2 Rumusan Masalah

Berdasarkan latar belakang di atas, maka dapat di ketahui rumusan masalah pada penelitian ini yaitu bagaimana pengembangan dan penataan fasilitas Objek Wisata Air Panas Semurup di Kabupaten Kerinci, Provinsi Jambi.

1.3 Tujuan dan Sasaran

1.3.1 Tujuan

Adapun tujuan dari penelitian ini yaitu untuk mengembangkan dan menata fasilitas Objek Wisata Air Panas Semurup agar dapat memberikan kemudahan serta kenyamanan bagi wisatawan.

1.3.2 Sasaran

Adapun sasaran dari penelitian ini yaitu :

1. Teridentifikasinya potensi Objek Wisata Air Panas Semurup.
2. Menghitung kebutuhan fasilitas Objek Wisata Air Panas Semurup.
3. Menghitung kebutuhan ruang fasilitas Objek Wisata Air Panas Semurup.
4. Penataan tata letak fasilitas Objek Wisata Air Panas Semurup.

1.4 Metode Penelitian

Jenis penelitian yang digunakan adalah deskriptif dengan pendekatan kualitatif, dimana data yang terkumpul akan disajikan dalam bentuk kata-kata atau berupa paparan. Data yang dikumpulkan berupa kata-kata, gambar, dan bukan angka-angka. Data tersebut berasal dari kuisisioner, catatan lapangan, foto, video, dokumen pribadi, dan dokumen resmi lainnya (Moleong, 2005).

1.4.1 Pengumpulan Data

A. Survey Primer

Sumber data dalam penelitian ini meliputi data primer yang diperoleh secara langsung melalui survei dan responden di lapangan. Metode ini dapat berupa observasi di lapangan dan hasil kuisisioner di Objek Wisata Air Panas Semurup.

B. Survey Sekunder

Data sekunder ini diperoleh dari kantor Dinas Kebudayaan dan Pariwisata Kabupaten Kerinci serta kepustakaan lain yang terkait seperti dari buku, karya ilmiah, dan jurnal mengenai pengembangan pariwisata dan objek wisata.

C. Teknik Sampling

Teknik pengambilan sampel atau sampling adalah proses dan cara mengambil sampel untuk menduga keadaan suatu populasi. Pengambilan sampel yaitu siapa saja yang berkunjung ke Objek Wisata Air Panas Semurup. Sampel ditentukan dengan rumus Slovin (Kusmayadi dan Sugiarto, 2000: 74) sebagai berikut :

$$n = \frac{N}{1 + N(e)^2}$$

n = Ukuran sampel yang dibutuhkan

N = Ukuran populasinya ($n=100$)

e = Margin eror yang diperkenankan yaitu 0,1

$$n = \frac{22.815}{1 + 22.815 (0,1)^2}$$

$$n = \frac{22.815}{1 + 22.815 (0,01)}$$

$$n = \frac{22.815}{1 + 228,15}$$

$$n = \frac{22.815}{229,15} = 99,56 = 100 \text{ Responden}$$

Berdasarkan hasil analisis dari teknik pengambilan sampel di atas dapat diketahui jumlah sampel yang diperlukan, yaitu sebanyak 100 sampel. Teknik pengambilan sampel yang digunakan dalam penelitian ini berupa *accidental sampling*, yaitu suatu metode penentuan sampel dengan mengambil responden yang kebetulan ada atau tersedia di suatu tempat sesuai dengan konteks penelitian (Notoatmodjo, 2010).

D. Desain Survey

Desain survei dibutuhkan atau bertujuan untuk memberikan arahan dan mempermudah pengumpulan data dalam proses survey di lapangan.

Tabel 1.1 List Data

No	Data	Tujuan	Sumber Data
1	Data wisatawan k objek wisata 1. Data Jumlah wisatawan 5 tahun 2. Asal Wisatawan 3. Tingkat umur wisatawan 4. Persepsi Wisatawan	1. Untuk mengetahui jumlah wisatawan yang datang ke Objek Wisata Air Panas Semurup 5 tahun. 2. Untuk mengetahui asal wisatawan yang berkunjung ke Objek Wisata Air Panas Semurup 3. Untuk mengetahui tingkatan umur wisatawan yang datang ke Objek Wisata Air Panas Semurup 4. Untuk mengetahui persepsi wisatawan terhadap kegiatan, dan fasilitas yang ada di Objek Wisata Air Panas Semurup	- Dinas Kebudayaan dan Pariwisata Kabupaten Kerinci - Kuisisioner hari biasa dan hari libur
2	Data Eksisting Tapak 1. Letak geografis dan administrasi 2. Daya Tarik Objek Wisata 3. Aksesibilitas 4. Pengelolaan/Kelembagaan 5. Penggunaan Lahan 6. Bangunan 7. Fasilitas 8. Utilitas 9. Sirkulasi 10. Sosial Budaya	Data ini diperlukan sebagai pertimbangan dalam analisis perencanaan dan penataan Ojek Wisata Air Panas Semurup dalam Meningkatkan Kunjungan Wisatawan di Kabupaten Kerinci 1. Letak geografis dan administrasi, untuk mengetahui letak geografis dan administrasi kawasan penelitian 2. Daya Tarik Objek Wisata, untuk mengetahui apa yang menjadi daya tarik Objek Wisata Air Panas Semurup sehingga wisatawan datang untuk berkunjung. 3. Aksesibilitas, untuk mengetahui bagaimana akses serta kondisi jalan pada Objek Wisata Air Panas Semurup. 4. Pengelolaan/Kelembagaan, untuk mengetahui bagaimana pengelolaan/kelembagaan Objek Wisata	- RTRW Kabupaten Kerinci Tahun 2012-2032 - Survey Lapangan - Dinas Kebudayaan dan Pariwisata Kabupaten Kerinci

No	Data	Tujuan	Sumber Data
		<p>Air Panas Semurup.</p> <ol style="list-style-type: none"> 5. Penggunaan Lahan, untuk mengetahui bagaimana penggunaan lahan pada Objek Wisata Air Panas Semurup 6. Bangunan, untuk mengetahui bagaimana kondisi serta fungsi bangunan yang ada pada objek wisata. 7. Fasilitas, untuk mengetahui fasilitas apa saja yang ada pada objek wisata serta bagaiman kondisinya. 8. Utilitas, untuk mengetahui jaringan utilitas yang ada pada site 9. Sirkulasi, untuk mengetahui akses pejalan kaki dan pengendara pada kawasan wisata. 10. Sosial Budaya, untuk mengetahui aktivitas sosial dan kebudayaan masyarakat di sekitar kawasan site 	

Sumber : Hasil Analisis 2022

1.4.2 Metode Analisis

Analisis data dalam penelitian ini dilakukan menggunakan analisis konten (*content analysis*) dengan pendekatan kualitatif, analisis ini dilakukan berdasarkan persepsi wisatawan yang disesuaikan dengan standar dan kondisi eksisting untuk meningkatkan daya tarik wisata. Metode kualitatif yaitu metode yang berfungsi untuk mendeskripsikan atau memberikan gambaran terhadap daerah penelitian untuk menjelaskan fenomena-fenomena yang ada kaitannya dengan masalah yang diteliti. Adapun yang akan di analisis dalam penelitian ini yaitu :

1. Melakukan identifikasi potensi Objek Wisata Air Panas Semurup sesuai dengan kondisi pada lapangan serta menggunakan peta analisis fisik objek wisata.
2. Melakukan analisis karakteristik dan persepsi wisatawan dengan metode pengumpulan data sampling untuk mengetahui karakteristik dan persepsi wisatawan yang datang berkunjung ke Objek Wisata Air Panas Semurup.
3. Melakukan analisis kebutuhan fasilitas berdasarkan persepsi wisatawan serta memberikan penilaian terhadap fasilitas yang sesuai dengan kebutuhan
4. Analisis kebutuhan ruang fasilitas yang dibutuhkan berdasarkan standar yang ada.
5. Analisis penataan tata letak Objek Wisata Air Panas Semurup.

1.5 Ruang Lingkup Wilayah

Kerinci adalah salah satu kabupaten yang ada di Provinsi Jambi dengan luas 344.890 Ha, yang terdiri dari 18 Kecamatan, 285 Desa dan 2 Kelurahan, secara astronomis Kabupaten Kerinci terletak pada $01^{\circ}40'$ dan $02^{\circ}26'$ Lintang Selatan dan $101^{\circ}08'$ - $101^{\circ}50'$ Bujur Timur. Letak geografis yang membentang di kaki bukit barisan menjadikannya sebuah kawasan yang memiliki alam dan panorama yang sangat indah. Destinasi wisata yang ada di Kabupaten Kerinci hampir tersebar di semua kecamatannya. Salah satunya adalah Objek Wisata Air Panas Semurup yang berada di Kecamatan Air Hangat Barat, Kabupaten Kerinci. Adapun untuk batas administrasi Kabupaten Kerinci dapat dilihat sebagai berikut.

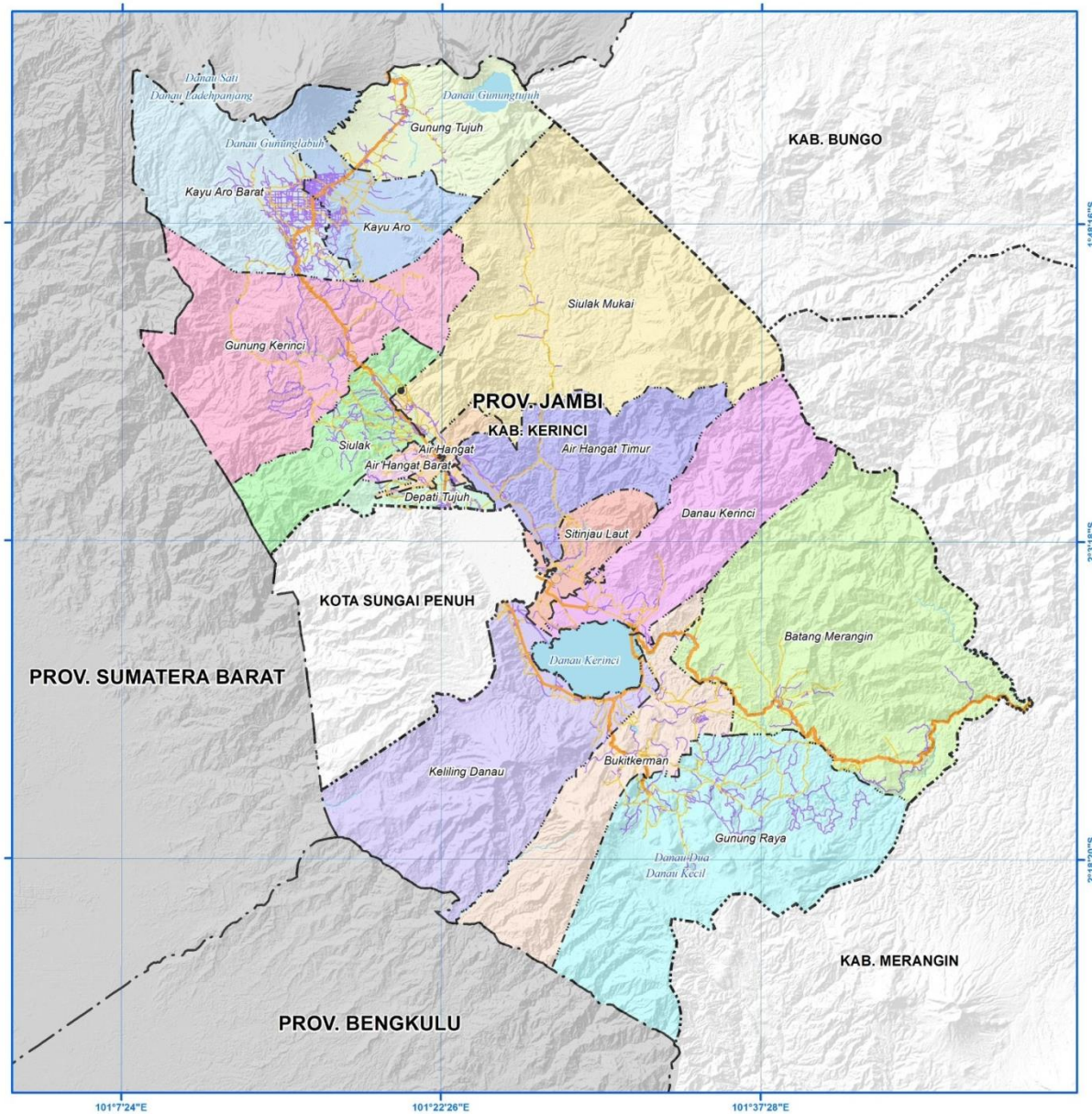
Utara	: Kabupaten Solok Selatan
Selatan	: Kecamatan Gunung Kerinci
Timur	: Kecamatan Kayu Aro
Barat	: Kabupaten Pesisir Selatan

Lokasi Objek Wisata Air Panas Semurup terletak di Desa Air Panas Baru yang merupakan salah satu desa yang ada di Kecamatan Air Hangat Barat, desa ini memiliki luas 21,39 Ha. Untuk batas administrasi Desa Air Panas Baru dapat dilihat sebagai berikut:

Utara : Desa Baru Semurup
Selatan : Kecamatan Depati Tujuh
Timur : Hampanan Pugu
Barat : TNKS Kerinci Seblat

Delinasi Objek Wisata Air Panas Semurup memiliki luas yaitu 1,94 Ha. Untuk batas administrasi Kabupaten Kerinci dan Delinasi Objek Wisata Air Panas Semurup lebih jelasnya dapat dilihat pada **Gambar 1.1 Peta Administrasi Kabupaten Kerinci** dan **Gambar 1.2 Peta Citra Delineasi Objek Wisata Air Panas Semurup**.

Gambar 1.1 Peta Administrasi Kabupaten Kerinci



**JURUSAN PERENCANAAN WILAYAH DAN KOTA
FAKULTAS TEKNIK SIPIL DAN PERENCANAAN
UNIVERSITAS BUNG HATTA, TAHUN 2024**

**PENATAAN OBJEK WISATA AIR PANAS SEMURUP
DI KABUPATEN KERINCI PROVINSI JAMBI**

**PETA ADMINISTRASI KABUPATEN KERINCI
PROVINSI JAMBI**

U
B
T
S

SKALA : 1:360.000

Proyeksi : Transverse Mercator
Sistem Grid : Grid Geografis dan Grid Universal Mercator
Datum Horizontal : WGS84
Zona UTM : 47S

DIAGRAM LOKASI

KETERANGAN

<p>PUSAT PEMERINTAHAN</p> <ul style="list-style-type: none"> Ibukota Kabupaten Ibukota Kecamatan <p>BATAS ADMINISTRASI</p> <ul style="list-style-type: none"> Batas Provinsi Batas Kota/Kabupaten Batas Kecamatan <p>PERAIRAN</p> <ul style="list-style-type: none"> Sungai Danau <p>JARINGAN JALAN</p> <ul style="list-style-type: none"> Jalan Kolektor Primer Jalan Kolektor Sekunder Jalan Lokal Primer 	<p>ADMINISTRASI</p> <ul style="list-style-type: none"> Air Hangat Air Hangat Barat Air Hangat Timur Batang Merangin Bukitkerman Danau Kerinci Depati Tujuh Gunung Kerinci Gunung Raya Gunung Tujuh Kayu Aro Kayu Aro Barat Keliling Danau Sitinjau Laut Siulak Siulak Mukai
---	--

Diusun Oleh :
Nama : Siti Patmah Tiara Implan
NPM : 1810015311015

Dosen Pembimbing :
Tomi Erlawan, S.T, M.T

Sumber Data
- Badan Informasi Geospasial - Peta RBI 1:50.000 Tahun 2015
- Rencana Tata Ruang Wilayah Kabupaten Kerinci Tahun 2012-2032
- Hasil Survey Tahun 2022

KETERANGAN :
- Peta ini bukan referensi resmi mengenai garis-garis batas administrasi

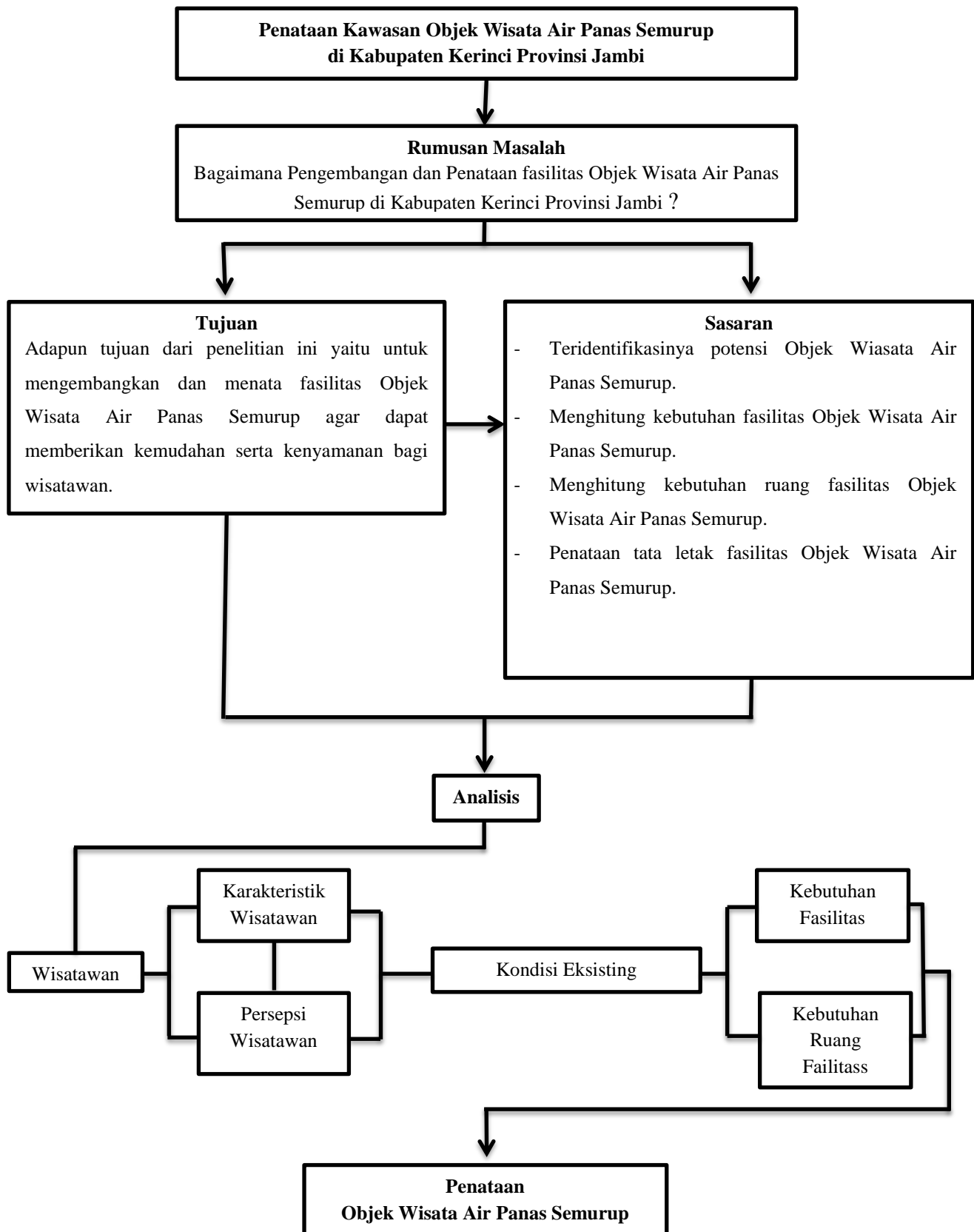
Gambar 1.2 Peta Citra Delineasi Objek Wisata Air Panas Semurup



 JURUSAN PERENCANAAN WILAYAH DAN KOTA FAKULTAS TEKNIK SIPIL DAN PERENCANAAN UNIVERSITAS BUNG HATTA, TAHUN 2024	
PENATAAN OBJEK WISATA AIR PANAS SEMURUP DI KABUPATEN KERINCI PROVINSI JAMBI	
PETA DELINEASI OBJEK WISATA AIR PANAS SEMURUP	
	SKALA : 1 : 5.000 Proyeksi Transverse Mercator Sistem Grid Grid Geografi dan Grid Mercator Datum Horizontal WGS84 Zona UTM 48S
DIAGRAM LOKASI	
	
KETERANGAN	
IBUKOTA PEMERINTAHAN K Kantor Balai Kota C Kantor Camat L Kantor Lurah	ADMINISTRASI Delineasi Kawasan
BATAS ADMINISTRASI - - - - - Batas Kota - - - - - Batas Kecamatan	
JARINGAN JALAN EKSISTING - - - - - Jalan Lokal Primer - - - - - Jalan Setapak	
PERAIRAN  Sungai	
OLEH Siti Patimah Tiara Impian 1810015311015	DOSEN PEMBIMBING Tomi Eriawan, S.T, M.T
Sumber Data : 1. RTRW Kabupaten Kerinci Tahun 2012-2032 2. Citra SAS Planet	

1.6 Kerangka Berpikir

Gambar 1.3 Kerangka Berpikir



1.7 Sistematika Penulisan

BAB I Pendahuluan

Bab ini berisikan tentang latar belakang, rumusan masalah, tujuan dan sasaran, metode studi yang digunakan serta ruang lingkup wilayah, manfaat penelitian serta sistematika penulisan.

BAB II Studi Literatur

Bab ini berisikan kebijakan dan analisis yang digunakan dalam Penataan Objek Wisata Air Panas Semurup di Kabupaten Kerinci Provinsi Jambi serta pembahasan literatur tentang pariwisata.

BAB III Gambaran Umum

Bab ini berisikan tentang gambaran umum kawasan studi serta data-data yang diperlukan dalam penelitian ini.

BAB IV Analisis Penataan Objek Wisata Air Panas Semurup

Bab ini berisikan tentang analisis dalam Penataan Objek Wisata Air Panas Semurup di Kabupaten Kerinci Provinsi Jambi.

BAB V Kesimpulan dan Rekomendasi

Bab ini berisikan kesimpulan hasil dari penelitian berdasarkan rumusan masalah yang telah diajukan kemudian menyampaikan saran atas hasil temuan di lapangan.