

TUGAS AKHIR
ANALISIS ELEMEN PERANCANGAN KAWASAN JALAN
GAJAH MADA, GUNUNG PANGILUN, KOTA PADANG

Diajukan Untuk Memenuhi Persyaratan Guna Memperoleh Gelar Sarjana
Teknik Perencanaan Wilayah dan Kota
Strata Satu (S1)

Oleh:

Muhammad Naufal

2010015311017

Pembimbing:

Tomi Eriawan, S.T, M.T



JURUSAN PERENCANAAN WILAYAH DAN KOTA
JURUSAN TEKNIK SIPIL DAN PERENCANAAN
UNIVERSITAS BUNG HATTA
PADANG
2024



YAYASAN PENDIDIKAN BUNG HATTA
UNIVERSITAS BUNG HATTA

Kampus I : Jl. Sumatera Ulak Karang, Padang 25133 Telp. (0751) 7051678 - 7052096 Fax. 7055475
Kampus II : Jl. Bagindo Aziz Chan, By Pass Air Pacah, Padang 25176 Telp. (0751) 463250
Kampus III : Jl. Gajah Mada No 19, Olo Nanggalo, Padang 25143 Telp. (0751) 7054257 Fax. 7051341
e-mail : rektorat@bung-hatta.ac.id website : www.bung-hatta.ac.id

PROGRAM STUDI PERENCANAAN WILAYAH DAN KOTA
FAKULTAS TEKNIK SIPIL DAN PERENCANAAN

TANDA PERSETUJUAN TUGAS AKHIR

Nama : MUHAMMAD NAUFAL
NPM : 2010015311017
Judul Tugas Akhir : Analisis Elemen Perancangan Kawasan Jalan Gajah Mada,
Gunung Pangilun, Kota Padang

Padang, 22 Agustus 2024

Disetujui Oleh

Pembimbing

Tomi Eriawan, S.T,M.T

Disetujui Oleh
Fakultas Teknik Sipil dan Perencanaan
Dekan

Diketahui Oleh
Program Studi Perencanaan Wilayah dan Kota
Ketua Prodi

Dr. Al Busyra Fuadi, S.T, M.Sc

Era Tiana, S.T, M.Sc, Ph.D



UNIVERSITAS BUNG HATTA FAKULTAS TEKNIK SIPIL DAN PERENCANAAN

BERITA ACARA UJIAN SKRIPSI MAHASISWA UNIVERSITAS BUNG HATTA

Pada hari ini, Selasa tanggal 06 bulan Agustus tahun 2024 telah dilaksanakan ujian skripsi.

Nama Mahasiswa : **MUHAMMAD NAUFAL**
NPM Mahasiswa : 2010015311017
Jurusan / Fakultas : Perencanaan Wilayah dan Kota / FTSP
Jenjang Program : S-1
Judul skripsi : Analisis Elemen Perancangan Kawasan Jalan Gajah Mada, Gunung Pangilun, Kota Padang

Hasil Ujian : Lulus, dengan/tanpa perbaikan, nilai A-

Ditetapkan di Padang

Tim Penguji :

Jabatan	Nama	Tanda Tangan
Pembimbing	Tomi Eriawan, ST, MT	
Penguji I	Dr. Ir. Haryani, MTP	
Penguji II	Rini Asmariati, ST, MT	

Diketahui Oleh

Plt. Dekan
Fakultas Teknik Sipil dan Perencanaan



Dr. Al Busyra Fuadi, ST, M.Sc.

Ketua Jurusan
Perencanaan Wilayah dan Kota

Era Triana, ST, M.Sc. Ph.D

Kampus Proklamator I : Jl. Sumatera Ulak Karang Padang, 25193, Telp. (0751) 7051678-7052096 , Fax. (0751) 7055475
Kampus Proklamator II : Jl. Bagindo Aziz Chan By Pass Ale Pacah Padang, Telp.(0751) 463250
Kampus Proklamator III : Jl. Gajah Mada No.19, Olo Nanggalo, Padang 25143, Telp.(0751) 7054257, Fax. (0751) 7051341
E-mail : sekretariat.rektor@bunghatta.ac.id, rektorat@bunghatta.ac.id, humas@bunghatta.ac.id

www.bunghatta.ac.id

ANALISIS ELEMEN PERANCANGAN KAWASAN JALAN GAJAH MADA, GUNUNG PANGILUN , KOTA PADANG

Muhammad Naufal

2010015311017

ABSTRAK

Kawasan Jalan Gajah Mada, Gunung Pangilun merupakan kawasan strategis yang cepat tumbuh yang kurang tertata akibat cepatnya perkembangan berbagai kegiatan sehingga menimbulkan berbagai masalah elemen perancangan kota. Kawasan ini termasuk dalam wilayah perencanaan (WP) III. Tujuan penataan WP III yaitu mewujudkan pusat kegiatan perkotaan metropolitan padang dan gerbang perekonomian skala nasional berbasis mitigasi bencana yang didukung oleh pusat perdagangan dan jasa dan transportasi skala regional. Pada tahap pengumpulan data, metode yang digunakan yaitu metode analisis *mixed method* dan membandingkan data yang eksisting dengan acuan teori elemen perancangan kota Hamid Shirvani dan standar/peraturan Walikota Padang. Sehingga pada tahap selanjutnya dilakukan analisis dengan membandingkan antara kondisi eksisting dengan mengumpulkan dokumen, peraturan dan teori. Setelah tahap analisis didapatkanlah kesimpulan berupa arahan penataan yang menjadi rekomendasi untuk menciptakan kota yang teratur, nyaman dan berkelanjutan.

Kata Kunci : Analisis, Elemen Perancangan, Kawasan, Arahan, Identifikasi

KATA PENGANTAR

Puji dan syukur penulis ucapkan kepada Allah SWT karena nikmat dan karunia nya penulis dapat menyelesaikan penyusunan Tugas Akhir dengan Judul “**Analisis Elemen Perancangan Kawasan Jalan Gajah Mada, Gunung Pangilun, Kota Padang**”. Dalam penyusunan tugas akhir ini, penulis menyadari bahwa tugas akhir ini masih jauh dari sempurna dan masih banyak kekurangan dikarenakan keterbatasan dan kemampuan yang penulis miliki. Penulis berharap laporan tugas akhir ini dapat berguna untuk siapapun yang membacanya. Penulis juga menyadari dalam penyusunan tugas akhir ini banyak mendapat bimbingan, dukungan dan bantuan dari berbagai pihak. Penulis dengan ketulusan hati ingin mengucapkan terima kasih yang begitu besar kepada:

1. Terima kasih kepada Allah SWT alhamdulillah telah memberikan kesehatan, rahmat, hidayah, kemudahan dan kelancaran kepada penulis sehingga dapat menyelesaikan tugas akhir ini dengan baik.
2. Teristimewa dan terutama penulis sampaikan ucapan terima kasih kepada kedua orang tua penulis yang tersayang ayahanda **Daman Huri** terimakasih telah berjuang untuk kehidupan penulis hingga saat ini, yang selalu memberi motivasi dan dukungannya. Dan pintu surgaku, ibunda **Ellyati** yang tercinta yang tiada hentinya memberi kasih sayang dan memberi doa demi kemudahan dan kelancaran penulis. Dan adik tersayang ku **Aulia Tasya** dan **Miftahul Haq Rifka** yang senantiasa memberi semangat dan doa untuk penulis sehingga dapat menyelesaikan tugas akhir ini.
3. Terima kasih kepada **Bapak Dr. Al Busyra Fuadi, S.T., M.T.(Plt)** selaku Dekan Fakultas Teknik Sipil dan Perencanaan
4. Terima kasih kepada **ibu Era Triana, S.T., M.Sc., Phd** selaku Kepala Program Studi Perencanaan Wilayah dan Kota.
5. Terima kasih kepada **Bapak Tomi Eriawan, S.T., M.T** selaku dosen pembimbing yang telah sabar memberi arahan selama bimbingan untuk menyempurnakan tugas akhir, serta **ibu Dr. Ir. Haryani, MTP** dan **ibu Rini Asmariati, S.T.,M.T** selaku dosen penguji yang telah memberi kritik maupun saran dalam menyempurnakan tugas akhir.

6. Terima Kasih kepada **ibu Nori Yusri, S.T.,M.T** selaku pembimbing akademik yang telah memberi motivasi dan semangat.
7. Terima kasih kepada perempuan baik dengan **NPM 1910011211128** yang selalu memberi semangat dan motivasi kepada penulis.
8. Terima kasih kepada teman seperjuangan dan teman diskusi **Yong Hannan, Abdul Rasyid** dan **Fadhlurrahman Isra** yang telah memberi masukan dan semangat dalam menyusun tugas akhir.
9. Terima kasih kepada rekan-rekan **Angkatan 2020** Perencanaan Wilayah dan Kota yang telah membantu memberi masukan dan mengisi kehidupan selama perkuliahan.
10. Terakhir, terima kasih untuk diri sendiri **Muhammad Naufal** telah bertahan dan berjuang sejauh ini. Walau terkadang merasa lelah tetapi memutuskan tidak menyerah walaupun sesulit apapun karena yakin atas pertolongan Allah SWT. Tetap semangat dan selalu berjuang untuk menghadapi rintangan dan proses kedepannya.

Akhir kata penulis ucapkan terimakasih kepada semua pihak yang turut membantu dalam proses pembuatan tugas akhir ini. Semoga laporan ini bermanfaat bagi siapapun yang membacanya.

Padang, Agustus 2024

Penulis

Muhammad Naufal

DAFTAR ISI

ABSTRAK	i
KATA PENGANTAR	i
DAFTAR ISI.....	iii
DAFTAR TABEL.....	vi
DAFTAR GAMBAR	viii
BAB I PENDAHULUAN	1
1.1 Latar Belakang	1
1.2 Rumusan Masalah	2
1.3 Tujuan dan Sasaran	2
1.3.1 Tujuan	2
1.3.2 Sasaran	2
1.4 Ruang Lingkup.....	2
1.4.1 Ruang Lingkup Wilayah.....	2
1.4.2 Ruang Lingkup Materi.....	5
1.5 Metodologi Penelitian	5
1.5.1 Metode Pengumpulan Data.....	6
1.5.2 Metode Analisis	7
1.6 Sistematika Penulisan.....	10
1.7 Kerangka Berpikir	11
BAB II STUDI LITERATUR.....	Error! Bookmark not defined.
2.1 Pengertian Kawasan	Error! Bookmark not defined.
2.2 Pengertian Elemen Perancangan Kota	Error! Bookmark not defined.
2.2.1 Penggunaan Lahan	Error! Bookmark not defined.
2.2.2 Bentuk dan Massa Bangunan.....	Error! Bookmark not defined.

2.2.3 Sirkulasi dan Parkir.....	Error! Bookmark not defined.
2.2.4 Ruang Terbuka Hijau.....	Error! Bookmark not defined.
2.2.5 Jalur Pedestrian.....	Error! Bookmark not defined.
2.2.6 Media Informasi.....	Error! Bookmark not defined.
2.2.7 Aktivitas Pendukung.....	Error! Bookmark not defined.
BAB III GAMBARAN UMUM	Error! Bookmark not defined.
3.1 Gambaran Umum Wilayah Studi	Error! Bookmark not defined.
3.2 Elemen Perancangan Kota.....	Error! Bookmark not defined.
3.2.1 Penggunaan Lahan	Error! Bookmark not defined.
3.3.2 Bentuk dan Massa Bangunan.....	Error! Bookmark not defined.
3.3.3 Sirkulasi dan Parkir.....	Error! Bookmark not defined.
3.3.4 Ruang Terbuka Hijau.....	Error! Bookmark not defined.
3.3.5 Jalur Pedestrian	Error! Bookmark not defined.
3.3.6 Media Informasi.....	Error! Bookmark not defined.
3.3.7 Aktivitas Pendukung.....	Error! Bookmark not defined.
BAB IV ANALISIS ELEMEN PERANCANGAN.....	Error! Bookmark not defined.
defined.	
4.1 Analisis Pembagian Blok	Error! Bookmark not defined.
4.2 Analisis Guna lahan.....	Error! Bookmark not defined.
4.2.1 Analisis Peruntukan Zona.....	Error! Bookmark not defined.
4.1.2 Analisis Intensitas Penggunaan Lahan ..	Error! Bookmark not defined.
4.1.3 Analisis Kecenderungan Penggunaan Lahan.....	Error! Bookmark not defined.
defined.	
4.3 Analisis Bentuk dan Massa Bangunan	Error! Bookmark not defined.
4.3.1 Analisis Garis Sempadan Bangunan.....	Error! Bookmark not defined.
4.3.2 Analisis Koefisien Dasar Bangunan	Error! Bookmark not defined.

4.3.3 Analisis Koefisien Lantai Bangunan	Error! Bookmark not defined.
4.4 Analisis Sirkulasi dan Parkir	Error! Bookmark not defined.
4.4.1 Analisis Sirkulasi	Error! Bookmark not defined.
4.4.2 Analisis Parkir.....	Error! Bookmark not defined.
4.5 Analisis Ruang Terbuka Hijau (RTH).....	Error! Bookmark not defined.
4.6 Analisis Jalur Pedestrian	Error! Bookmark not defined.
4.7 Analisis Media Informasi	Error! Bookmark not defined.
4.8 Aktivitas Pendukung	Error! Bookmark not defined.
4.9 Kesimpulan Analisis.....	Error! Bookmark not defined.
4.10 Arahan Penataan Elemen.....	Error! Bookmark not defined.
BAB V KESIMPULAN DAN REKOMENDASI	Error! Bookmark not defined.
5.1 Kesimpulan.....	Error! Bookmark not defined.
5.2 Saran atau Rekomendasi	Error! Bookmark not defined.
DAFTAR PUSTAKA	Error! Bookmark not defined.

DAFTAR TABEL

Tabel 1.1 Data primer yang Dibutuhkan.....	6
Tabel 1. 2 Data Sekunder Yang Dibutuhkan	7
Tabel 2. 1 Kebutuhan Ruang Parkir.....	
Error! Bookmark not defined.	
Tabel 2. 2 Penentuan Satuan Ruang Parkir.....	Error! Bookmark not defined.
Tabel 3. 1 Penggunaan Lahan Kawasan Studi.....	Error! Bookmark not defined.
Tabel 3. 2 Penggunaan Lahan Per Blok	Error! Bookmark not defined.
Tabel 3. 3 Jumlah Lantai Bangunan Kawasan Studi.....	Error! Bookmark not defined.
defined.	
Tabel 3. 4 Jumlah Lantai Bangunan Per Blok.....	Error! Bookmark not defined.
Tabel 3. 5 Fungsi Bangunan Kawasan Studi	Error! Bookmark not defined.
Tabel 3. 6 Fungsi Bangunan Perblok	Error! Bookmark not defined.
Tabel 3. 7 Permanensi Bangunan Kawasan Studi..	Error! Bookmark not defined.
Tabel 3. 8 Permanensi Bangunan Perblok	Error! Bookmark not defined.
Tabel 3. 9 Kondisi Bangunan Kawasan Studi.....	Error! Bookmark not defined.
Tabel 3. 10 Bentuk Bangunan Kawasan Studi.....	Error! Bookmark not defined.
Tabel 3. 11 Bentuk Bangunan Perblok	Error! Bookmark not defined.
Tabel 3. 12 Fungsi Jalan Kawasan Studi	Error! Bookmark not defined.
Tabel 3. 13 Parkir Kawasan Studi.....	Error! Bookmark not defined.
Tabel 3. 14 Jalur Pedestrian Kawasan Studi	Error! Bookmark not defined.
Tabel 3. 15 Lampu penerang.....	Error! Bookmark not defined.
Tabel 3. 16 Tempat duduk	Error! Bookmark not defined.
Tabel 3. 17 Jalur Hijau	Error! Bookmark not defined.
Tabel 3. 18 Jalur pemandu	Error! Bookmark not defined.
Tabel 3. 19 Jenis Media Informasi Kawasan Studi	Error! Bookmark not defined.
Tabel 3. 20 Jenis Media Informasi Perblok	Error! Bookmark not defined.
Tabel 3. 21 Penempatan Media Informasi Kawasan Studi .	Error! Bookmark not defined.
defined.	
Tabel 3. 22 Penempatan Media Informasi Perblok	Error! Bookmark not defined.

Tabel 3. 23 Lokasi Media Informasi Kawasan Studi..... **Error! Bookmark not defined.**

Tabel 3. 24 Lokasi Media Informasi Perblok.....**Error! Bookmark not defined.**

Tabel 3. 25 Bahan Media Informasi Kawasan Studi..... **Error! Bookmark not defined.**

Tabel 3. 26 Bahan Media Informasi Perblok**Error! Bookmark not defined.**

Tabel 3. 27 Ukuran media informasi Kawasan.....**Error! Bookmark not defined.**

Tabel 3. 28 Ukuran media informasi perblok**Error! Bookmark not defined.**

Tabel 3. 29 Pendukung Aktivitas**Error! Bookmark not defined.**

Tabel 4. 1 Analisis Pembagian Blok Kawasan Studi
.....**Error! Bookmark not defined.**

Tabel 4. 2 Analisis Peruntukan Zona**Error! Bookmark not defined.**

Tabel 4. 3 Analisis Intensitas Lahan Per Blok**Error! Bookmark not defined.**

Tabel 4. 4 Analisis Kecenderungan Penggunaan Lahan..... **Error! Bookmark not defined.**

Tabel 4. 5 Analisis Garis Sempadan Bangunan**Error! Bookmark not defined.**

Tabel 4. 6 Analisis Koefisien Dasar Bangunan**Error! Bookmark not defined.**

Tabel 4. 7 Analisis Koefisien Lantai Bangunan.....**Error! Bookmark not defined.**

Tabel 4. 8 Analisis Parkir Off Street.....**Error! Bookmark not defined.**

Tabel 4. 9 Analisis Parkir On Street**Error! Bookmark not defined.**

Tabel 4. 10 Analisis Jalur Pedestrian**Error! Bookmark not defined.**

Tabel 4. 11 Analisis Media Informasi.....**Error! Bookmark not defined.**

Tabel 4. 12 Sebaran Pedagang Kaki Lima**Error! Bookmark not defined.**

Tabel 4. 13 Kesimpulan Analisis**Error! Bookmark not defined.**

DAFTAR GAMBAR

Gambar 1. 1 Peta Administrasi Kawasan Studi	4
Gambar 3. 1 Peta Administrasi Kawasan Studi.....	Error! Bookmark not defined.
Gambar 3. 2 Penggunaan Lahan	Error! Bookmark not defined.
Gambar 3. 3 Peta Penggunaan Lahan	Error! Bookmark not defined.
Gambar 3. 4 Jumlah Lantai Bangunan.....	Error! Bookmark not defined.
Gambar 3. 5 Peta Jumlah Lantai Bangunan	Error! Bookmark not defined.
Gambar 3. 6 Fungsi Bangunan.....	Error! Bookmark not defined.
Gambar 3. 7 Peta Fungsi Bangunan.....	Error! Bookmark not defined.
Gambar 3. 8 Permanensi Bangunan	Error! Bookmark not defined.
Gambar 3. 9 Peta Permanensi Bangunan	Error! Bookmark not defined.
Gambar 3. 10 Kondisi Bangunan Perblok	Error! Bookmark not defined.
Gambar 3. 11 Kondisi Bangunan.....	Error! Bookmark not defined.
Gambar 3. 12 Peta Kondisi Bangunan	Error! Bookmark not defined.
Gambar 3. 13 Bentuk Bangunan	Error! Bookmark not defined.
Gambar 3. 14 Peta Bentuk Bangunan	Error! Bookmark not defined.
Gambar 3. 15 Fungsi Jalan.....	Error! Bookmark not defined.
Gambar 3. 16 Peta Fungsi Jalan.....	Error! Bookmark not defined.
Gambar 3. 17 Parkir	Error! Bookmark not defined.
Gambar 3. 18 Peta Sebaran Parkir	Error! Bookmark not defined.
Gambar 3. 19 Pedestrian	Error! Bookmark not defined.
Gambar 3. 20 Peta pedestrian Kawasan Studi	Error! Bookmark not defined.

Gambar 3. 21 Lampu Penerang.....	Error! Bookmark not defined.
Gambar 3. 22 Peta Lampu Penerang.....	Error! Bookmark not defined.
Gambar 3. 23 Tempat Duduk.....	Error! Bookmark not defined.
Gambar 3. 24 Peta Tempat Duduk.....	Error! Bookmark not defined.
Gambar 3. 25 Jalur Hijau	Error! Bookmark not defined.
Gambar 3. 26 Peta Jalur Hijau	Error! Bookmark not defined.
Gambar 3. 27 Jalur Pemandu	Error! Bookmark not defined.
Gambar 3. 28 Peta Jalur Pemandu	Error! Bookmark not defined.
Gambar 3. 29 Jenis Media Informasi	Error! Bookmark not defined.
Gambar 3. 30 Peta Jenis Media Informasi	Error! Bookmark not defined.
Gambar 3. 31 Penempatan Media Informasi.....	Error! Bookmark not defined.
Gambar 3. 32 Peta Penempatan Media Informasi..	Error! Bookmark not defined.
Gambar 3. 33 Lokasi Media Informasi	Error! Bookmark not defined.
Gambar 3. 34 Peta Lokasi Media Informasi	Error! Bookmark not defined.
Gambar 3. 35 Bahan Media Informasi.....	Error! Bookmark not defined.
Gambar 3. 36 Peta Bahan Media Informasi	Error! Bookmark not defined.
Gambar 3. 37 Ukuran media informasi.....	Error! Bookmark not defined.
Gambar 3. 38 Peta Ukuran Media Informasi	Error! Bookmark not defined.
Gambar 3. 39 Sebaran Pedagang kaki Lima	Error! Bookmark not defined.
Gambar 4. 1 Pembagian Blok Kawasan Studi.....	Error! Bookmark not defined.
Gambar 4. 2 Peta Analisis Intensitas Penggunaan Lahan	Error! Bookmark not defined.
Gambar 4. 3 Peta Analisis Kecenderungan Lahan.	Error! Bookmark not defined.
Gambar 4. 4 Peta Analisis Garis Sempadan Bangunan	Error! Bookmark not defined.
Gambar 4. 5 Peta Analisis Koefisien Dasar Bangunan.....	Error! Bookmark not defined.
Gambar 4. 6 Peta Analisis Koefisien Lantai Bangunan.....	Error! Bookmark not defined.
Gambar 4. 7 Peta Analisis Hirarki Jaringan Jalan dan Persimpangan	Error! Bookmark not defined.

- Gambar 4. 8 Peta Analisis Parkir**Error! Bookmark not defined.**
- Gambar 4. 9 Peta Analisis Jalur Pedestrian**Error! Bookmark not defined.**
- Gambar 4. 10 Peta Media Informasi**Error! Bookmark not defined.**

BAB I

PENDAHULUAN

1.1 Latar Belakang

Perancangan kota merupakan bagian dari perencanaan kota (*urban planning*) yang menangani aspek estetika, menetapkan tatanan dan bentuk kota. Hamid Shirvani mengatakan ada delapan elemen perancangan kota terdiri dari penggunaan lahan dan massa bangunan, sirkulasi dan parkir, ruang terbuka, jalur pejalan kaki (pedestrian), elemen media informasi, aktivitas pendukung, dan konservasi.

Berdasarkan RDTR kota padang tahun 2023- 2043 kawasan Jalan Gajah Mada, Kelurahan Gunung Pangilun, termasuk dalam wilayah perencanaan (WP) III. Tujuan penataan WP III yaitu mewujudkan pusat kegiatan perkotaan metropolitan padang dan gerbang perekonomian skala nasional berbasis mitigasi bencana yang didukung oleh pusat perdagangan dan jasa dan transportasi skala regional. Kawasan ini merupakan kawasan strategis yang cepat tumbuh yang kurang tertata akibat cepatnya perkembangan berbagai kegiatan sehingga menimbulkan berbagai masalah elemen perancangan kota.

Menurut Rio Aprilino 2019 dalam Evaluasi Ketersediaan Elemen Perancangan Kota di Koridor Jalan Gajah Mada, Kota Padang ada beberapa masalah dengan elemen perancangan kota yang tidak sesuai dengan Peraturan Walikota Padang, standar, kebijakan, pedoman, dan teori yang relevan. Koridor Gajah Mada memiliki masalah seperti bentuk dan massa bangunan yang tidak sesuai dengan standar, kurangnya sirkulasi dan ruang parkir, jalur pedestrian yang tidak dikelola dengan baik dan tidak nyaman, dan rambu lalu lintas dan reklame yang ditempatkan tidak sesuai aturan.

Berdasarkan masalah dan teori yang disebutkan sebelumnya, maka lokasi studi yang diambil yaitu satu lapis bangunan yang didelinasi berdasarkan batas fisik yaitu batas administrasi, jalan, sungai dan vegetasi. Penelitian ini berfokus pada **“Analisis Elemen Perancangan Kawasan Jalan Gajah Mada, Gunung, Pangilun, Kota Padang”**

1.2 Rumusan Masalah

Berdasarkan latar belakang yang dijelaskan bahwa lokasi studi merupakan kawasan strategis yang cepat tumbuh yang kurang tertata. Dari aktivitas tersebut menimbulkan permasalahan elemen perancangan pada kawasan. Sehingga dalam penelitian ini akan meneliti bagaimana elemen perancangan pada kawasan Jalan Gajah Mada, Gunung Pangilun, Kota Padang berdasarkan standar, peraturan dan teori yang berkaitan dengan elemen perancangan kota.

1.3 Tujuan dan Sasaran

1.3.1 Tujuan

Adapun tujuan dari studi penelitian ini untuk menganalisis elemen perancangan kawasan di Jalan Gajah Mada, Gunung Pangilun, Kota Padang.

1.3.2 Sasaran

Adapun sasaran untuk mencapai tujuan dalam penelitian ini adalah:

1. Mengidentifikasi elemen penggunaan lahan yaitu peruntukan zona, intensitas lahan dan kecenderungan lahan pada kawasan studi
2. Menganalisis kesesuaian bentuk dan massa bangunan pada kawasan studi
3. Menganalisis kesesuaian elemen sirkulasi dan parkir yaitu hirarki jalan, jarak antara persimpangan, kesesuaian parkir pada kawasan studi
4. Mengidentifikasi ketersediaan elemen ruang terbuka hijau pada kawasan studi
5. Menganalisis kesesuaian elemen media informasi yaitu lokasi penempatan, dimensi papan nama bangunan dan *billboard* pada kawasan studi
6. Menganalisis kesesuaian elemen pedestrian yaitu jalur pedestrian dan fasilitas pendukung pedestrian pada kawasan studi
7. Menganalisis keberadaan elemen aktivitas pendukung pada kawasan studi

1.4 Ruang Lingkup

1.4.1 Ruang Lingkup Wilayah

Ruang lingkup wilayah dibatasi satu lapis bangunan, yang didelinsi berdasarkan batas fisik yaitu batas administrasi, jalan, sungai dan vegetasi. Dari simpang polsek Nanggalo sampai batas alami pada Gunung Pangilun memiliki panjang 800 meter dengan luas kawasan 24,55 Ha di Jalan Gajah Mada pada

Administrasi Kelurahan Kampung Olo dan Kelurahan Gunung Pangilun. Adapun batas-batasnya sebagai berikut:

Utara : Jl. Gajah Mada Dalam dan Gang Mela I

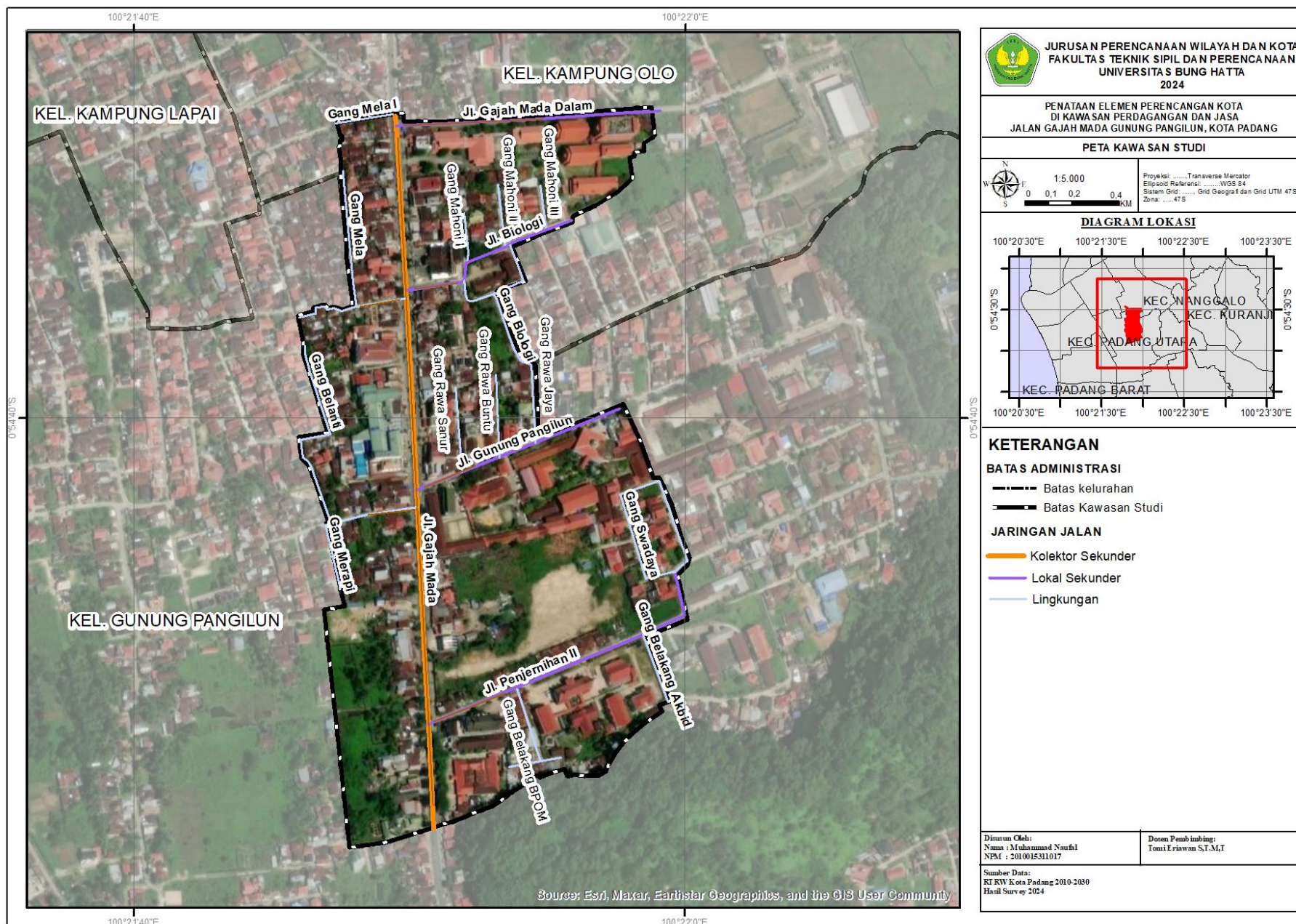
Selatan : Gunung Pangilun

Barat : Gang mela, Gang Belanati, Gang Merapi dan Batas Vegetasi

Timur : Gang Biologi, Gang Swadaya dan Gang, Belakang Akbid

Untuk lebih jelas dapat dilihat pada gambar 1.1 Peta Administrasi Kawasan Studi sebagai berikut.

Gambar 1.1
Peta Administrasi Kawasan Studi



1.4.2 Ruang Lingkup Materi

Ruang lingkup materi penelitian dalam studi mengacu dari teori elemen perancangan kota menurut Hamid Shirvani. Berikut 7 (tujuh) elemen perancangan kota pada kawasan studi:

1. Guna Lahan

Pada ruang lingkup guna lahan fokus mengkaji peruntukan zona, intensitas lahan dan kecenderungan lahan

2. Bentuk dan Massa Bangunan

Pada ruang lingkup bentuk dan massa bangunan fokus mengkaji Garis Sempadan Bangunan, Koefisien Dasar Bangunan dan Koefisien Lantai Bangunan

3. Sirkulasi dan Parkir

Pada ruang lingkup guna lahan fokus mengkaji hirarki jaringan jalan, jarak antar persimpangan dan parkir

4. Ruang Terbuka

Pada ruang lingkup ruang terbuka fokus mengkaji ketersediaan RTH publik

5. Jalur Pedestrian

Pada ruang lingkup pedestrian fokus mengkaji Jalur pedestrian dan fasilitas pedestrian

6. Media Informasi

Pada ruang lingkup media informasi fokus mengkaji penempatan dan dimensi media informasi papan nama toko/bangunan dan *billboard*

7. Aktivitas Pendukung

Pada ruang lingkup guna lahan fokus mengkaji keberadaan aktivitas pendukung

1.5 Metodologi Penelitian

Dalam penelitian ini metode yang digunakan adalah metode *mixed method*. *Mixed method* adalah metode penelitian yang menggabungkan pendekatan kuantitatif dan kualitatif. Kuantitatif digunakan untuk menganalisis data yang menjelaskan angka-angka hasil analisis data. Sedangkan analisis kualitatif

digunakan untuk menjelaskan lebih lanjut data kuantitatif dan hasil dari survey lapangan.

1.5.1 Metode Pengumpulan Data

Pada metode pengumpulan data ini terdapat beberapa tahap pengumpulan data yaitu sebagai berikut:

A. Pengumpulan data primer

Pengamatan langsung ke lapangan untuk mengetahui kondisi eksisting elemen pada kawasan tersebut. Adapun data primer yang dibutuhkan dapat dilihat pada tabel 1.1 data primer yang dibutuhkan.

Tabel 1.1
Data primer yang Dibutuhkan

No	Elemen	Data yang Dibutuhkan	Cara Mendapatkan data	Jenis Data
1	Guna Lahan	Penggunaan lahan lokasi studi	Observasi lapangan dan pemetaan	Primer
2	Bentuk dan Massa Bangunan	Jumlah lantai	Observasi lapangan	
		Fungsi bangunan		
		Permanensi bangunan		
		Kondisi bangunan		
3	Sirkulasi dan Parkir	Fungsi jalan	Observasi lapangan	
		Lebar jalan		
		Keberadaan parkir		
4	Ruang Terbuka	Ketersedian RTH	Observasi lapangan	Primer
5	Jalur Pedestrian	Lebar trotoar	Observasi lapangan	Primer
		Jenis perkerasan trotoar		
		Panjang trotoar		
		Fasilitas pendukung pedestrian		
6	Media Informasi	Jenis media informasi	Observasi lapangan	Primer
		lokasi media informasi		
		Penempatan media informasi		
		Bahan media informasi		
7	Aktivitas Pendukung	Jenis aktivitas pendukung	Observasi lapangan	Primer

B. Pengumpulan Data Sekunder

Metode pengumpulan data sekunder diperoleh dari studi literatur, dokumen, internet dan kebijakan yang berlaku sebagai bahan acuan menelaah kawasan studi.

Tabel 1. 2
Data Sekunder Yang Dibutuhkan

Kebutuhan	Sumber Data
Peraturan Daerah Kota Padang Nomor 3 Tahun 2019 tentang RTRW Kota Padang 2010-2030	Perwako Kota Padang
Peraturan Walikota Padang Nomor 64 Tahun 2021 tentang penyelenggaraan reklame	Perwako Kota Padang
Peraturan Walikota Padang Nomor 5 Tahun 2023 tentang RDTR Kota padang tahun 2023-2043	Perwako Kota Padang
Peraturan Menteri Pekerjaan Umum dan Perumahan Rakyat Nomor 5 Tahun 2023 tentang Persyaratan Teknis Jalan dan Perencanaan Teknis Jalan	https://jdih.go.id/
Peraturan Walikota Padang Nomor 3 Tahun 2014 tentang Penataan dan Pemberdayaan Pedagang Kaki Lima	Perwako Kota Padang
Permen ATR/BPN tentang Pedoman Penyusunan Basis Data dan Penyajian Peta Rencana Tata Ruang Wilayah Provinsi, Kabupaten, dan Kota, Serta Peta Rencana Detail Tata Ruang Kabupaten/Kota	https://jdih.go.id/
Undang-Undang Nomor 26 Tahun 2007 tentang Penataan Ruang	https://jdih.go.id/
Peraturan Daerah Kota Padang Nomor 3 Tahun 2014 tentang Penataan dan Pemberdayaan Pedagang Kaki Lima	Perwako Kota Padang
Pedoman Teknis Penyelenggaraan Fasilitas Parkir Keputusan Direktur Jenderal Perhubungan Darat Nomor: 272/Hk.105/Drjd/96 Tentang Pedoman Teknis Penyelenggaraan Fasilitas Parkir	https://jdih.go.id/
Permen PU No 03 Tahun 2014 Tentang Pedoman Perencanaan, Penyediaan, Dan Pemanfaatan Prasarana dan Sarana Jaringan Pejalan Kaki di Kawasan Perkotaan	https://jdih.go.id/

1.5.2 Metode Analisis

Metode analisis yang digunakan yaitu metode analisis *mixed method* dan membandingkan data yang eksisting dengan acuan teori elemen perancangan kota Hamid Shirvani dan standar/peraturan Walikota Padang, adapun elemen perancangan kota pada kawasan studi adalah sebagai berikut:

1. Analisis Guna Lahan

Analisis Penggunaan lahan dilakukan dengan cara menentukan peruntukan zona, intensitas lahan dan kecenderungan lahan pada Kawasan studi

2. Analisis Bentuk Massa Dan Bangunan

Analisis pada bentuk dan massa bangunan dilakukan dengan cara membandingkan GSB, KDB dan KLB dengan standar peraturan intensitas pemanfaatan ruang berdasarkan RDTR Kota Padang:

- Garis Sempadan Bangunan (GSB)

Analisis garis sempadan muka bangunan dilakukan dengan cara menyalin fitur garis jalan kemudian di *offset* berdasarkan standar minimum GSB yang ditentukan.

- Untuk ruang milik jalan (Rumija) < 8m, GSB minimum = ½ Rumija
- Untuk ruang milik jalan (Rumija) > 8m, GSB minimum = ½ Rumija + 1 m

- Koefisien Dasar Bangunan

Analisis koefisien dasar bangunan dilakukan dengan cara menghitung luas dasar bangunan dibandingkan dengan luas lahan peruntukan. Analisis ini agar dapat menciptakan keteraturan bangunan dan membatasi kepadatan pembangunan agar tercipta keseimbangan antara bangunan dan ruang terbuka. Berikut rumus perhitungan koefisien dasar bangunan.

$$KDB: \frac{\text{Luas Dasar Bangunan}}{\text{Luas Peruntukan Zona}} \times 100\%$$

- Koefisien Lantai Bangunan

Analisis koefisien lantai bangunan dilakukan dengan cara menghitung luas lantai seluruh lantai bangunan dibagi dengan luas lahan peruntukan. Analisis ini untuk menentukan luas lantai yang boleh di bangun dengan perhitungan.

$$KLB: \frac{\text{Luas Seluruh Lantai bangunan}}{\text{Luas Peruntukan Zona}}$$

3. Analisis Sirkulasi dan Parkir

- Sirkulasi

Analisis sirkulasi dengan cara membandingkan hirarki jaringan jalan dan jarak antar persimpangan berdasarkan peraturan.

- Parkir

Analisis parkir dilakukan dengan cara menghitung kebutuhan parkir lokasi studi.

4. Analisis Ruang Terbuka

Analisis ruang terbuka hijau dengan cara mengetahui ketersediaan ruang terbuka hijau pada lokasi studi dengan meninjau langsung ke lapangan.

5. Analisis Jalur Pedestrian

Pada analisis jalur pejalan kaki meninjau langsung ke lapangan dengan membandingkan data eksisting berdasarkan Peraturan Menteri PU No.03/PRT/M/2014 Tentang Pedoman Perencanaan, Penyediaan, dan Pemanfaatan Prasarana dan Sarana Jaringan Pejalan Kaki di Kawasan Perkotaan.

6. Analisis Media Informasi

Pada analisis media informasi untuk mengetahui lokasi penempatan media informasi dan dimensi media informasi papan nama toko/bangunan dan billboard dengan membandingkan berdasarkan Peraturan Wali Padang Nomor 64 tahun 2021 Tentang Penyelenggaraan Reklame.

7. Analisis Pendukung Aktivitas

Pada analisis aktivitas pendukung meninjau langsung ke lapangan untuk mengetahui keberadaan aktivitas pendukung pada kawasan studi.

1.6 Sistematika Penulisan

BAB I PENDAHULUAN

Bab ini berisi latar belakang, perumusan masalah, tujuan dan sasaran, ruang lingkup wilayah, ruang lingkup materi, metodologi pengumpulan data dan metode analisis, sistematika penulisan dan kerangka berpikir.

BAB II STUDI LITERATUR

Bab ini berisi tentang landasan teori, standar dan referensi elemen-elemen perancangan di Jalan Gajah Mada Gunung Pangilun.

BAB III ANALISIS ELEMEN PERANCANGAN KOTA

Bab ini berisi tentang gambaran umum kawasan studi dan kondisi eksisting elemen perancangan pada Jalan Gajah Mada Gunung Pangilun.

BAB IV KONSEP PENATAAN ELEMEN PERANCANGAN KOTA

Bab ini memaparkan analisis elemen perancangan pada kawasan Jalan Gajah Mada Gunung Pangilun.

BAB V KESIMPULAN DAN REKOMENDASI

Berisikan kesimpulan dari hasil penelitian, saran dan rekomendasi.

1.7 Kerangka Berpikir

Berdasarkan RDTR kota padang tahun 2023- 2043 kawasan Jalan Gajah Mada, Kelurahan Gunung Pangilun, termasuk dalam wilayah perencanaan (WP) III. Tujuan penataan WP III yaitu mewujudkan pusat kegiatan perkotaan metropolitan padang dan gerbang perekonomian skala nasional berbasis mitigasi bencana yang didukung oleh pusat perdagangan dan jasa dan transportasi skala regional. Kawasan ini merupakan kawasan strategis yang cepat tumbuh yang kurang tertata akibat cepatnya perkembangan berbagai kegiatan sehingga menimbulkan berbagai masalah elemen perancangan kota. Menurut Rio Aprilino 2019 dalam Evaluasi Ketersediaan Elemen Perancangan Kota di Koridor Jalan Gajah Mada, Kota Padang ada beberapa masalah dengan elemen perancangan kota yang tidak sesuai dengan Peraturan Walikota Padang, standar, kebijakan, pedoman, dan teori yang relevan. Permasalahan seperti, bentuk dan massa bangunan yang tidak sesuai dengan standar, minimnya sirkulasi dan ruang parkir, tidak memiliki ruang terbuka hijau privat sepanjang Koridor Gajah Mada, tidak terkelolanya jalur pedestrian yang baik dan nyaman, dan reklame-reklame yang penempatannya tidak sesuai dengan aturan, memberikan efek-efek negative terhadap lingkungan pada kawasan jalan Gajah Mada.



Tujuan

Adapun tujuan dari studi penelitian ini untuk menganalisis elemen perancangan kawasan di Jalan Gajah Mada, Gunung Pangilun, Kota Padang.



Sasaran

1. Mengidentifikasi elemen penggunaan lahan yaitu peruntukan zona, intensitas lahan dan kecenderungan lahan pada kawasan studi
2. Menganalisis kesesuaian bentuk dan massa bangunan pada kawasan studi
3. Menganalisis kesesuaian elemen sirkulasi dan parkir yaitu hirarki jalan, jarak persimpangan, kesesuaian parkir pada kawasan studi
4. Mengidentifikasi ketersediaan elemen ruang terbuka hijau pada kawasan studi
5. Menganalisis kesesuaian elemen media informasi yaitu lokasi penempatan, dimensi papan nama bangunan dan *billboard* pada kawasan studi
6. Menganalisis kesesuaian elemen pedestrian yaitu trotoar dan fasilitas pendukung pedestrian pada kawasan studi
7. Menganalisis keberadaan elemen aktivitas pendukung pada kawasan studi



Analisis 7 Elemen Perancangan Kota

- Identifikasi Guna Lahan
- Analisis Bentuk dan Massa Bangunan
- Analisis Sirkulai dan Parkir
- Identifikasi Ruang Terbuka Hijau
- Analisis Jalur Pejalan Kaki
- Analisis Media Informasi
- Analisis Pendukung Aktivitas

Proses



Kesesuaian Elemen Perancangan Kota

Output



Arahan, Kesimpulan dan Rekomendasi

