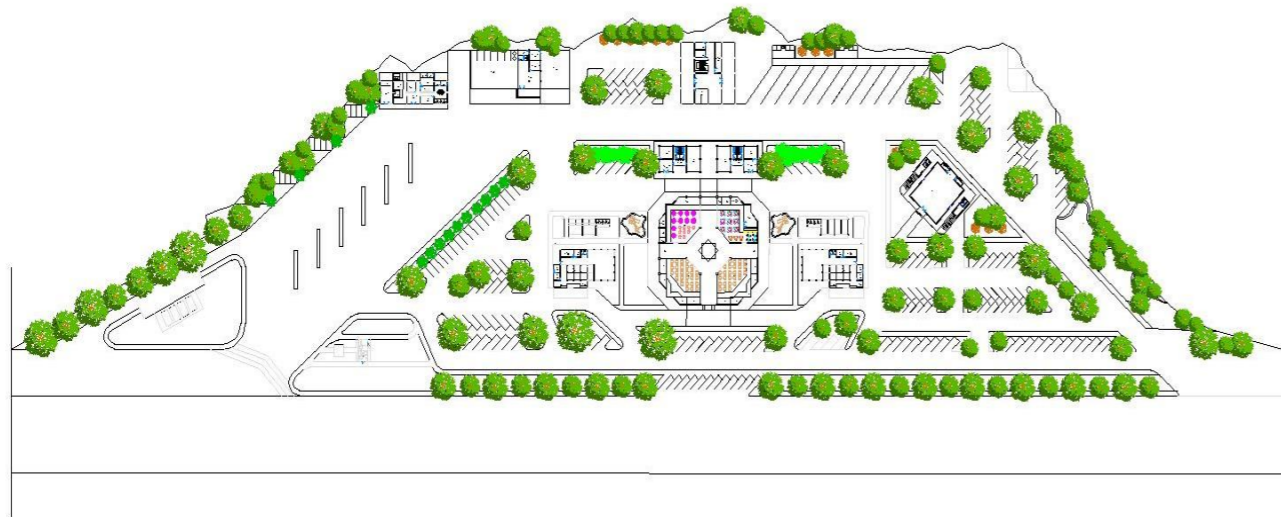


## BAB VII PERENCANAAN TAPAK

### 7.1 Alternatif Site Plan 1



Gambar 7 1 Siteplan

## BAB VIII PENUTUP

### 8.1 Kesimpulan

Dari analisa dan penelitian terhadap informasi di atas dapat disimpulkan bahwa dalam perencanaan sebuah hunian diperlukan banyak pemikiran, perhitungan dan kajian teori untuk menciptakan suatu tempat yang sesuai dengan subjeknya yaitu luas dan lain sebagainya. pada. Menilai persyaratan lingkungan. Dapat disimpulkan bahwa perlunya banyak pengaturan internal dan eksternal untuk menciptakan sebuah acara bertema lokal. Makna batiniah berasal dari kekuatan tempat dan letak tempat tersebut, yang dapat menunjang dan memahami tujuan dari kawasan tersebut. Persyaratan eksternal saat ini berasal dari ide desain penulis, yang dikembangkan berdasarkan pengetahuan yang diperoleh dari berbagai sumber data. Penulis menemukan ide desain yang sesuai dengan agenda arsitektur lokal dengan mengumpulkan dua jenis data. Data pertama adalah data primer, yang diperoleh dari buku, internet, atau jurnal. Data kedua adalah data sekunder, yang dikumpulkan melalui berbagai kegiatan penulis seperti observasi lingkungan, pemantauan, pengukuran, pemilihan lokasi, serta observasi dan bimbingan dari pengawas.

### 8.2 Saran

Dengan adanya penelitian ini, diharapkan dapat menjadi refresensi bagi pemerintah setempat, dalam merencanakan *rest area*.

## DAFTAR PUSTAKA

**Undang-Undang RI Nomor 22 Tahun 2009 Tentang Angkutan Jalan Raya.**

**Keputusan Menteri permukiman dan Prasarana Wilayah Nomor 354/KPTS/M/2001 Tentang Kegiatan Operasi Jalan Tol.**

**Keputusan Diretur Jenderal.Bina Marga No. 76/ DB/1999. Tentang Tempat Istirahat dan Pelayanan Peraturan Pemerintah No. 44 tahun 1993. Tentang tempat Istirahat. Ernst Neufert, 2022 : Data Arsitek Jilid 2.**

**Anonim, World Health Organization. Status Keselamatan Jalan di WHO Regional Asia Tenggara 2013. WHO Regional Office for South East Asia.**

**Edward K Morlok 1991, Pengantar Teknik dan Perencanaan Transportasi, Penerbit Erlangga, Jakarta.**

**Ofyar Z Tamin 2008, Perencanaan, Pemodelan, dan Rekayasa Transportasi, Penerbit ITB, Tahun, Bandung.**

**World Health Organization. 2013. Global Status Report on Road Safety 2013-Supporting a Decade of Action. Geneva.**

**Peraturan Menteri Pekerjaan Umum Republic Indonesia Nomor 16/PRT/M/2014. Tentang Standar Minimal Jalan Tol.**