

DAFTAR PUSTAKA

- Afrianto, Yogie. 2016. Analisis Faktor-Faktor Yang Mempengaruhi Utang Luar Negeri Pemerintah Indonesia .
- Agustina dan Reni. 2014. Pengaruh Ekspor, Impor, Nilai Tukar Rupiah dan Tingkat Inflasi Terhadap Cadangan Devisa Indonesia.
- Agus Widarjono. 2013. *Ekonometrika: Pengantar dan aplikasinya*, Ekonosia, Jakarta
- Amaliah, Nur Rizky. 2017. Analisis Faktor-Faktor Yang Mempengaruhi Utang Luar Negeri Pemerintah Indonesia Periode 1987-2016
- Ambarini,Lestari.2015. *Ekonomi Moneter* . Jakarta:in Media.
- Anidiobu, Gabriel A. Paschal I.P. Okolie. 2016. Responsiveness of Foreign Exchange Rate to Foreign Debt: Evidence from Nigeria.
- Awan, Rahmat. Rahim, Shazi. 2015. An Econometric Analysis of Determinants of External Debt in Pakistan.
- Azwar, S. (2007). *Metode Penelitian Yogyakarta* Pustaka Belajar.
- Bank Indonesia 2018. *External Debt Statistic of Indonesia* .Jakarta
- Badan Pusat Statistik .2017. statistic Indonesia . www.bps.go.id
- Carbaugh, R. J. (2004). *International Economics*. Ed.USA.: Thomson.
- Devi, Inca Selvia. 2017. Pengaruh PBD, Pengeluaran Pemerintah dan Defisit Anggaran Terhadap Utang Luar Negeri Indonesia.
- Djamin, Zulkarnain, 1993. *Peranan ekspor non Migas dalam PJP II: prospek dan permasalahannya*. Jakarta : Lembaga Penerbit FE UI
- Dumairy. 199. *Perekonomian Indonesia*, Penerbit Erlangga, Jakarta
- Ekananda, Mahyus .2015. *Ekonomi Internasional*. Jakarta: in media.
- Gandhi, Dyah virgoana .2006. Pengelolaan Cadangan Devisa di Bank Indonesia. PPSK. Jakarta..
- Ghozali, I. (2016). *Aplikasi Analisis Multivariate Dengan Program IBM SPSS 23*. Semarang: Badan Penerbit Universitas Diponegoro
- Gujarati, D. N. (2006). *Dasar - dasar Ekonometrika* Jakarta: Erlangga

- Harahap, Erni dan Rahmadani, Ayu. 2019. Pengaruh Volatility Kurs, BI 7 Day Repo Rate dan Inflasi Terhadap Jumlah Uang Beredar di Indonesia.
- Iuwihadi, Ni Iuh Gede dan Sudarsana Arka. 2017 .Determinan Jumlah Uang Beredar dan Tingkat Inflasi di Indonesia Periode 1984-2014. *E-Jurnal Epunud* 6 (4): 533-563
- Jannah, Alfiatul Nur. 2017. Analisis Faktor-faktor yang mempengaruhi Utang Luar Negeri di Indonesia tahun 1985-2015.
- Lau, Evan. Syn-Lee, Elvina. 2016. Macroeconomic Determinants Of External in Thailand and the Philippines
- Lau, Evan. Syn-Lee, Elvina. Arip, Effendy. 2015. Macroeconomic Determinants Of External Debt In Malaysia
- Mankiw, N. G. (2008). *Makro Ekonomi Edisi Keenam*. Jakarta: Salemba Empat.
- Melda, Mahildun Dhiani, 2007. Analisis Faktor-Faktor yang Mempengaruhi Utang Luar Negeri Indonesia.
- Merdekawati, Bouvilya. 2014. Analisis Faktor-faktor yang mempengaruhi Beban Hutang Luar Negeri Pemerintah Indonesia.
- Nawatmi, Sri .2012. Volatilitas Nilai Tukar Perdagangan Internasional.
- Ningrum, Ruwi Marta, 2018. Analisis Error Correction Model terhadap Utang Luar Negeri Indonesia tahun 1992-2016.
- Nurhalimah, Siti. 2015. Analisis Faktor-faktor yang Mempengaruhi Utang Luar Negeri di Indonesia.
- Ratag, Maychel. Kalagi, Josep. Mandej, Dennij. 2018. Analisa Pengaruh Produk Domestik Bruto, Defisit Anggaran, dan Tingkat Kurs Terhadap Utang Luar Negeri Indonesia (Periode Tahun 1996-2016)
- Rituningsih,septiyanti. 2013. Analisis Faktor-Faktor yang Mempengaruhi Utang Luar Negeri Pemerintah Indonesia Periode 1987-2016.
- Rohmah, Hanif Mutiara. 2018. Analisis Faktor-Faktor yang Mempengaruhi Utang Luar Negeri Indonesia.
- Rusniar .2009. Analisis pergerakan nilai tukar rupiah dan empat mata uang negara ASEAN. Departemen ilmu ekonomi manajemen institute Pertanian Bogor.

- Tyas, Sandy. 2013. Analisis Utang Luar Negeri Indonesia .
- Sadim, Vinny Filisia, 2019. Analisis Faktor-Faktor yang Mempengaruhi Utang Luar Negeri Indonesia.
- Samuelson, Paul A and Nordhaus, William D, 2004, *Ilmu Makroekonomi* . Jakarta PT. Media Edukasi
- Satrianto, A. 2014. Analisis Determinasi Defisit Anggaran dan Utang Luar Negeri di Indonesia
- Saputra, Defrizal. Aimon, Hasdi, Adry, Melti. 2018, Analisis Faktor-Faktor yang Mempengaruhi Utang Luar Negeri Indonesia.
- Saputro, Yogie. Soelistyo, Arie. 2017. Analisis Faktor-Faktor yang Mempengaruhi Utang Luar Negeri di Indonesia.
- Sugiyono, 2013, *Metodologi penelitian kuantitatif ,kualitatif dan R&D* . Bandung : ALFABETA
- Sutjipto, Haady. AS, Neng Dilah. 2018. Analisis Faktor-Faktor yang Mempengaruhi Utang Luar Negeri Indonesia
- Sukirno, Sadono. 2004. *Pengantar teori makroekonomi*. Jakarta: PT. Raja Grafindo Persada
- Sukirno, Sadono .2012. *MakroEkonomi teori pengantar edisi ketiga* .Jakarta : rajawali Pers
- Suliyanto. (2011). *Ekonometrika Terapan : Teori dan Aplikasi dengan SPSS* Yogyakarta: ANDI Yogyakarta.
- Susanti, A. (2007). Pengaruh Perputaran Modal Kerja Terhadap Profitabilitas. *Jurnal Akuntansi, 1*.
- Todaro, Michael P.,2006, *Pembangunan Ekonomi di dunia ke tiga* ,edisi 9, Jakarta : erlangga .alih bahasa Drs .Haris Munandar
- Tofonao, Niati. 2016, Analisis Faktor-Faktor yang Mempengaruhi Utang Luar Negeri Indonesia .
- Tambunan, T. (2001). *Perdagangan Internasional dan Neraca Pembayaran : Teori dan Temuan Empiris*. Jakarta: Pustaka LP3ES Indonesia
- Purba, Denni Friska. 2012. Analisis Faktor-Faktor Yang Mempengaruhi Utang Luar Negeri di Indonesia Tahun 1981-2009.

- Pracoyo, T.K. 2006. *Aspek-aspek Dasar Ekonomi Mikro* . PT Gramedia Widia Sarana Indonesia. Jakarta
- Widharma, I wayan. Budhi, Sri. Marhaeni, AAIN. 2012. *Utang Luar Negeri Pemerintah Indonesia :Kajian Terhadap Faktor-faktor yang Berpengaruh*.
- Yuliana, Irma. 2017. *Analisis faktor-faktor yang mempengaruhi Utang Luar Negeri Pemerintah Indonesia*.
- Yuzet, Lina. 2014. *Analisis Faktor-faktor yang mempengaruhi Utang Luar Negeri Indonesia*

LAMPIRAN

- **Lampiran 1**

Data Variabel Penelitian

Kuartal	ULN	CD	KURS	EKSPOR	PDB
	(juta USD)	(Juta USD)	(Rupiah/USD)	(Ribuan USD)	(Miliar Rupiah)
Q12007	131.283	45.7	9111	7.184.277	918.879
Q22007	133.482	49.4	8969	7.775.638	958.597
Q32007	136.947	51.2	9239	7.794.063	1.023.791
Q42007	136.641	55	9238	8.112.048	1.041.089
Q12008	145.519	54.9	9260	8.560.835	1.124.959
Q22008	146.226	57.3	9257	9.230.355	1.236.520
Q32008	147.071	55	9223	9.533.325	1.343.754
Q42008	155.081	49.6	11048	8.114.711	1.419.349
Q12009	150.965	52.7	11623	7.795.377	1.428.066
Q22009	153.741	55.4	10542	7.868.546	1.440.364
Q32009	167.989	60	9985	8.487.908	1.561.003
Q42009	172.871	63.6	9467	9.434.954	1.547.543
Q12010	180.834	66.1	9262	9.454.601	1.642.356
Q22010	183.329	70.4	9115	10.037.879	1.709.132
Q32010	194.349	80.3	8996	10.859.876	1.775.109
Q42010	202.413	89.8	8967	12.837.930	1.737.534
Q12011	210.081	99.1	8901	15.300.367	1.748.731
Q22011	222.816	112.8	8591	17.269.879	1.816.268
Q32011	224.504	107.4	8614	17.458.708	1.881.849
Q42011	225.375	103.3	8987	16.900.219	1.840.786
Q12012	228.761	103.1	9082	16.117.638	1.855.580
Q22012	238.917	99.4	9312	15.845.973	1.929.018
Q32012	243.911	102.6	9507	15.183.134	1.993.632
Q42012	252.364	105.3	9646	15.588.292	1.948.852
Q12013	254.822	97.5	9707	14.981.691	1.958.395
Q22013	258.867	91.6	9799	15.081.260	2.036.816
Q32013	262.836	88.9	9870	14.607.976	2.103.598
Q42013	265.912	92.9	9737	16.025.467	2.057.687
Q12014	276.916	96.4	11835	14.645.718	2.058.584
Q22014	286.169	101.4	11631	14.834.854	2.137.385
Q32014	292.286	105.3	11769	14.546.601	2.207.343
Q42014	310.053	106.1	12253	14.239.437	2.161.552
Q12015	316.785	105.9	12810	12.608.918	2.156.469

Q22015	324.787	102.4	13127	13.228.474	2.237.413
Q32015	325.261	96.2	13857	12.028.523	2.312.693
Q42015	310.153	100.6	13769	11.589.102	2.270.357
Q12016	316.785	101.8	13520	11.033.199	2.262.361
Q22016	324.787	103.8	13314	12.097.603	2.353.523
Q32016	328.853	109.7	13314	11.650.315	2.428.722
Q42016	320.006	110.9	13253	12.226.511	2.385.244
Q12017	329.982	116.1	13346	12.268.041	2.378.176
Q22017	337.372	117.3	13309	11.915.362	2.473.425
Q32017	345.187	123.4	13333	13.175.729	2.552.302
Q42017	352.936	124.1	13528	13.745.448	2.508.872
Q12018	359.566	128.7	13625	14.791.221	2.498.488
Q22018	356.482	122.5	14084	14.586.484	2.603.748
Q32018	359.794	117	14472	15.907.362	2.684.186
Q42018	376.839	88.3	14682	14.975.353	2.638.894

- **Lampiran 2**

Estimasi Model Regresi Linier Berganda

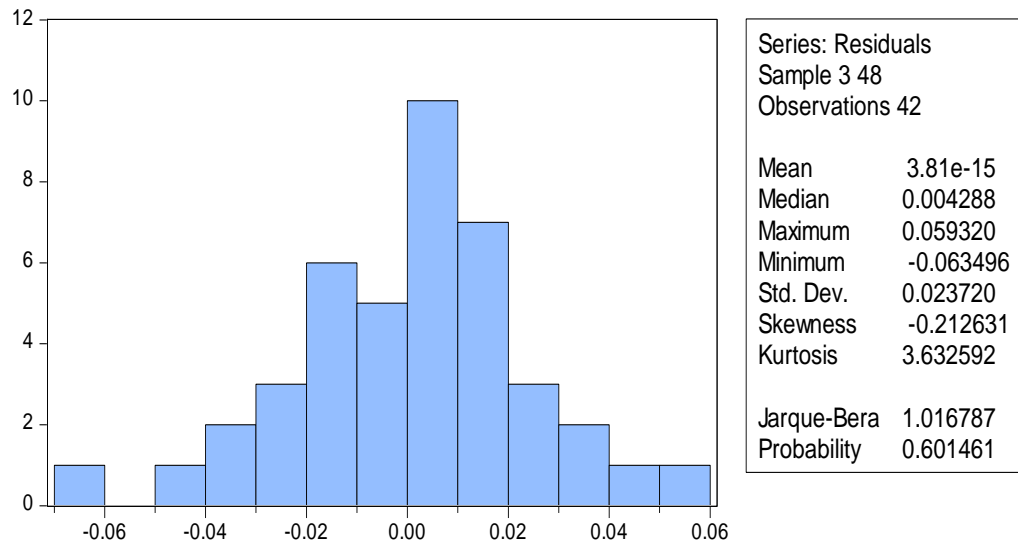
Dependent Variable: LULN
Method: Least Squares
Date: 01/31/20 Time: 17:32
Sample: 1 48
Included observations: 44

Variable	Coefficient	Std. Error	t-Statistic	Prob.
C	-61.19052	92.08161	-0.664525	0.5103
LCD	3.845902	6.816368	0.564216	0.5758
LKURS	0.810567	0.104746	7.738402	0.0000
LEKSPOR	0.444692	0.076264	5.830976	0.0000
LPDB	0.474740	0.097754	4.856484	0.0000
R-squared	0.970748	Mean dependent var		12.39763
Adjusted R-squared	0.967748	S.D. dependent var		0.318883
S.E. of regression	0.057268	Akaike info criterion		-2.775505
Sum squared resid	0.127905	Schwarz criterion		-2.572756
Log likelihood	66.06111	Hannan-Quinn criter.		-2.700316
F-statistic	323.5593	Durbin-Watson stat		2.187410
Prob(F-statistic)	0.000000			

➤ **Lampiran 3**

➤ **Uji Asumsi Klasik**

Uji Normalitas



• **LAMPIRAN 4**

4.2 Uji Multikolinearitas

	LCD	LKURS	LEKSPOR	LPDB
LCD	1.000000	0.044239	-0.063223	-0.003227
LKURS	0.044239	1.000000	0.083306	0.683643
LEKSPOR	-0.063223	0.083306	1.000000	0.704965
LPDB	-0.003227	0.683643	0.704965	1.000000

• **LAMPIRAN 5**

4.3 Uji heteroskedastisitas

Heteroskedasticity Test: White

F-statistic	17.49879	Prob. F(9,34)	0.9000
Obs*R-squared	36.18755	Prob. Chi-Square(9)	0.7800
Scaled explained SS	69.02641	Prob. Chi-Square(9)	0.5600

Test Equation:
Dependent Variable: RESID^2

Method: Least Squares

Date: 02/02/20 Time: 11:06

Sample: 1 48

Included observations: 44

Collinear test regressors dropped from specification

Variable	Coefficient	Std. Error	t-Statistic	Prob.
C	2.003437	2.726400	0.734829	0.4675
LX1^2	-0.015372	0.042106	-0.365075	0.7173
LX1*LX2	0.092114	0.059399	1.550771	0.1302
LX1*LX3	-0.081382	0.055105	-1.476847	0.1489
LX1*LX4	0.040774	0.035617	1.144777	0.2603
LX2^2	0.156609	0.060224	2.600438	0.0137
LX2*LX3	-0.055664	0.034193	-1.627936	0.1128
LX2*LX4	-0.222819	0.053696	-4.149626	0.0002
LX3^2	0.007999	0.029280	0.273178	0.7864
LX3*LX4	0.092983	0.038181	2.435315	0.0203
R-squared	0.822444	Mean dependent var		0.002907
Adjusted R-squared	0.775444	S.D. dependent var		0.006480
S.E. of regression	0.003071	Akaike info criterion		-8.537180
Sum squared resid	0.000321	Schwarz criterion		-8.131683
Log likelihood	197.8180	Hannan-Quinn criter.		-8.386802
F-statistic	17.49879	Durbin-Watson stat		2.043632
Prob(F-statistic)	0.000000			

- **LAMPIRAN 6**

4.4 Uji Autokorelasi

R-squared	0.970748	Mean dependent var	12.39763
Adjusted R-squared	0.967748	S.D. dependent var	0.318883
S.E. of regression	0.057268	Akaike info criterion	-2.775505
Sum squared resid	0.127905	Schwarz criterion	-2.572756
Log likelihood	66.06111	Hannan-Quinn criter.	-2.700316
F-statistic	323.5593	Durbin-Watson stat	2.187410
Prob(F-statistic)	0.000000		

DAFTAR RIWAYAT HIDUP

DATA PRIBADI

Nama : Ditha Amalia Kenedy
Tempat, Tanggal lahir : Batam, 02 Januari 1997
Jenis Kelamin : Perempuan
Kewarganegaraan : Indonesia
Agama : Islam
Domisili : Kavlingan Nongsa, Batam, Kepulauan Riau



RIWAYAT PENDIDIKAN

2003-2009 : SDN 004 BATAM
2009-2012 : SMP N 12 BATAM
2012-2015 : SMA N 15 BATAM
2015-2020 : S1 Program Studi Ekonomi Pembangunan,
Fakultas Ekonomi dan Bisnis Universitas
Bung Hatta
